

Since 1977



Visual Sign & Planning  
FUJITA CO.,LTD.

# Fujita Times

2016年7月号

どこよりも「室名札」に誇りを持ち どこよりも「最短」でお届けし  
どこよりも「楽しく」笑顔で仕事をするそれが株式会社 フジタです。

フジタがご提案した納入事例やサインの様々な事を情報誌を通して、ご紹介致します。



納入  
実績

## 近江八幡市環境エネルギーセンター

サイン一式を納入しました。



今回紹介させていただく物件は「近江八幡市環境エネルギーセンター」です。こちらは一般的に廃棄物処分場と呼ばれる施設です。その中でも最終処分場に分類され、所要量の廃棄物を安全に埋立処分できる構造物です。

地元の小学生の見学会が行われる事があり、通常の室名札に加え見学者通路にはバリアフリーの関連で、点字案内板を数多く納入させていただきました。

広大な敷地内に、用途によって区分された棟が5棟あり、それぞれに屋内にはFRプレート・FAプレート・CFプレートを、外部にはステンレス製箱文字・エッチング銘板を設置しております。

トイレの入口にもトイレ内案内板を設置いたしました。こちらも案内板同様点字付となっております。



今回の工事で150以上に及ぶサインプレートを納入させていただきましたが、施設の特性上かなり専門的な用語が多かったため、原稿の作成や確認に時間を費やしました。ですが結果的にお客様に喜んでいただけるサインが納入でき大変嬉しく思っています。

京都本社：高井 慶一





## 納入レポ！「特別養護老人ホーム 龍生園」



今回は、九州の特別養護老人ホーム 龍生園様に納めさせていただいたサインをご紹介します。

仕様は、透明アクリルに手でちぎった和紙を挟み込む仕様のサインで、手でちぎることであえて不揃いにより手作りの温かみや味を出しています。

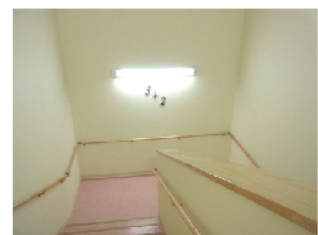
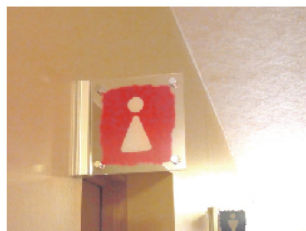
写真では伝わりづらいのですが、ビクトサインはアクリルの切ビクトを挟んでおり立体感も演出しております。

京都の有名な和紙屋さんの和紙を使用しており、かなり分厚いものを採用していただいた為手でちぎっていくのも一苦労でしたが、入居される方が納入したサインを見て安らいでいただける事を想像して作業した結果、温かみがある良いサインになったと思います。

実は10年前にこの仕様で本館に納めており、新館でも同じ仕様でお客様に言っていただけたことを嬉しく思います。

当時のサインも今のサインも大切に使用させていただいていて幸いです。

京都本社：市橋繁宏



## NEWS! 「サイン&ディスプレイ シノザキ展示会 出展」

2016年6月10日から6月11までの2日間、栃木県の青年会館コンセーレにて開催をされました、株式会社シノザキ様主催の「サイン&ディスプレイ シノザキ展示会」に出展を致しました。

今回の展示会では、ブララインや点字に興味を持っていただいたお客様が多く、実際に商品に触れて体感していただけたので好評でした。

またお客様に「フジタさんにはお世話になっている」、「フジタさんの商品は良いからいつも使わせてもらっているよ」など嬉しいお言葉を沢山いただき感謝しております。

お客様の嬉しいお言葉を励みに今後もお客様のご要望にお応えできるよう、努めてまいります。またご多忙の折、全国各地よりご来訪ありがとうございました。

京都本社：廣川 匠



会場：栃木県青年会館コンセーレ  
主催：日本経済新聞社  
2016年6月10日(金)～11日(土)





## まめ知識 コ～ナー

### 今回は「文字バランス」



株式会社フジタでは、日々様々な素材を使った様々なサイズの室名札を製作しております。ただ1枚のプレートを製作する際にもプレートサイズや文字数などに応じて、バランス良く文字を配置する為の工夫をしています。人は無意識にも美しいものに目を引かれますよね。美しいバランスのサインは誠実さ信頼性のアピールにもつながると思います。それができるのもサインを専門に扱っているフジタならではの誇れる一手間です。今回は単なる文字情報だけに留まらない、フジタの文字バランスのこだわりをご紹介します。

★A

2年2組

★B

2年2組



A 線を引くと…

2年2組

B

2年2組

突然ですが左図のAとBの室名サイン、どちらがバランスが良く認識しやすいと感じますか？

実はこの2つのサイン、文字バランスを調節しているものと、していないものなのですがどちらがどちらかお分かりでしょうか。

答えは…

★A がバランス調節していない文字

★B がバランス調整している文字



線を引くと分かりやすいのですが、数字の2を調節しています。

調整前のサイズより少し大きくして、文字のベースラインを揃えています。

書体にもよりますが、サインによく使用されるこのスーラDBという書体は漢字より数字がすこし小さい為、漢字の横に並べると目立ちにくくなります。

わずかなミリ単位の差ですが、これが実際にサインとして取付けたときの視認性をあげる重要な調節なのです。

### 3つの美ポイント

美しい文字バランスをつくるうえで主に心掛けているポイントは3つあります。

(※書体によっては例外もあります)

#### その1 正体であること

せいたい  
正体  
○ 恋

ちょうたい  
長体 × 恋  
へいたい  
平体 × 恋

正体とは文字のサイズが横に伸びたり縦に伸びたりしていない文字のこと。文字数によっては長体（横幅より縦幅が長い文字）をかけますが、なるべく正体であることが理想なので、間隔を詰めたり、カタカナや伸ばし棒など横幅が短くても読みとりやすい文字を短くし、その分漢字など複雑な文字の横幅を正体に近づける調節を行ないます。

#### その2 文字間隔が均等に見えること

【調節なし】

多目的トイレ

【調節あり】

多目的トイレ

多目的トイレ

多目的トイレ

書体によっては平打ち（そのまま打った状態）でも間があいて見えたりするので均等に調節します。「多目的トイレ」では、全体的に間隔がバラバラなので均一に見えるよう揃えます。

実際に同じ数値で間隔を空けてはいませんが、調整ありのほうが揃っているように見えます。

#### その3 文字の太さが均一に見えること

【調節なし】

男子  
更衣室

【調節あり】

男子  
更衣室

調整なしの文字は同じ太さの書体を使用していますが、ルビの文字が小さい為に細く見えてしまいます。

数値的に完全に同じにするまではいきませんが、太めにすることで全体のバランスが整って見えます。

# 京都めぐり

フジタの社は京都にあります。  
 地元ならではの京都の魅力をご紹介します。  
 今回ご紹介させていただくのは「伏見稲荷大社」です。

7月の京都めぐりは 京都市伏見区にある「伏見稲荷大社」をご紹介します。



伏見稲荷大社 公式HP  
<http://inari.jp>

有名すぎるほど有名で今まで何度となくご紹介をしようとして、何故かタイミングが合わなくて紹介ができませんでした。ようやく満を持してのご紹介です。

全国に約3万社あると言われる稲荷神社の総本宮であり、本殿のある稲荷山全体が信仰の対象となっています。近年では「外国人が選ぶ日本の観光地ランキング」で、日本の数ある観光地を抑えて1位に輝くなど、海外からも絶大な人気を誇っております。

この伏見稲荷大社で最大の見どころは、なんといっても本殿の奥にある「千本鳥居」。朱塗りの鳥居が二筋の参道に隙間なくトンネル状に立ち並ぶその様はまさに壮観で、一見の価値はあると思います。

毎年伏見稲荷大社では、7月に「本宮祭」と呼ばれる日々の御神恩に感謝をする大祭が執り行われます（今年は7月23日宵宮祭、7月24日日本宮祭）。本宮祭前日の宵宮祭には稲荷山をはじめ境内の全域に約1万もの灯り点る万灯行事が行われます。一年でこの日だけの伏見稲荷大社の特別な風景を是非ご覧になっていただきたいと思います。

多少千本鳥居ばかりが有名になり過ぎた感がある伏見稲荷大社ですが、それ以外にも数々のパワースポットがあります。今年の夏はとても暑くなりそうな予報です。伏見稲荷大社の強いパワーを感じ、エネルギーを吸収して暑い夏を乗り切ってください。

京都本社：今井一郎

## フジタスタッフの広場

### デザイン部・設計部：関根 なつき 入社8年目 京都本社勤務

デザイン部と、昨年の9月から新しく設計部を兼任しております 関根なつきと申します。

デザイン部では意匠図やシート加工の製造などをしておりましたが、現在は主に大物件を中心に、意匠図作成から製作手配までを担当しております。

設計部では施設の図面をお預かりし、施設に合った分かりやすくより良いサインのご提案をする為に、CADソフトを使用しサイン詳細図、キープランの作成を行っております。規格図面の折り込みはもちろん、別注商品の図面の作図、折り込みも致します。

またフジタ公式HPからご覧いただけるブログ『サインの知恵袋』では、サインに関する豆知識の記事を更新しております。チームで週3回の更新をしておりますので、ぜひご覧になってください。

スピードと正確さを心がけ、常にもう一段階スキルアップしていきたいと思っております。今後とも宜しくお願い致します。



カタログご請求・会社見学も随時受付しております。

詳しくはHPまで <http://www.fujitanet.co.jp>

総合カタログ配布中!



[Vol.14]

本会社見学開始 受付中!



ECOへの取組み

フジタ京都本社にはソーラーパネルがあります!



3.11東日本大震災を契機に弊社でも、「限りある資源」を考え京都本社ビルに、ソーラーパネルを設置し、社内照明をLEDに変えました。オフィス内に電気使用量の測定器を取付けし、社員ひとりひとりのECOへの意識が高まっています。

【お問い合わせ】 株式会社 **フジタ** ご連絡を頂きましたら、担当者が迅速に対応いたします!

京都本社 担当：今井  
 Tel. 075-592-7550 Fax.075-592-7524  
 E-mail:info@fujitanet.co.jp  
 〒607-8147 京都市山科区東野森野町 46-4

東京支店 担当：鳥羽  
 Tel.03-3556-6540 Fax.03-3556-6931  
 E-mail:tokyo@fujitanet.co.jp  
 〒102-0092 東京都千代田区準町 2-13 プライムビル6F