

どこよりも「室名札」に誇りを持ち どこよりも「最短」でお届けし  
どこよりも「楽しく」笑顔で仕事をする それが株式会社 フジタ です。

フジタがご提案した納入事例やサインの様々な事を情報誌を通して、ご紹介致します

納入  
実績

## 北区立十条富士見中学校

新築校舎の校内・外構サインを製作をしました。



A



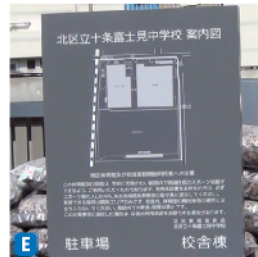
B



C



D



E

今回ご紹介させていただくのは、北区立十条富士見中学校様です。新築される校舎のサインの提案から製作、施工をしました。オレンジ色の室名サイン**K**や総合案内板**J**は床から天井までの高さで、校舎内で目を引くサインです。本体と表示板はマグネットが付いているため、教室名が変わっても差替えが可能です。クラス名のステンレス製チャンネル文字**C**は数字の取り外しができ、教室の用途により箱形の多目的室**H**と差替えをすることができます。製作スタッフが考案を重ね出来たサインです。

ガラス衝突防止サイン**I**やクラスの引き戸**K**に学校名の十条の『十』の字が、デザインとして使われています。新築校舎に合うスタイリッシュなサインを無事に納めることができ、嬉しく思います。

今回のサインの提案からフジタのFR-FEシリーズの新商品が生まれました。

- A 校名箱文字サイン
- B 館名板
- C 室名サイン
- D 避難経路案内サイン
- E 校舎案内サイン

- F インターホンサイン
- G 階数表示サイン
- H 室名サイン
- I 衝突防止サイン

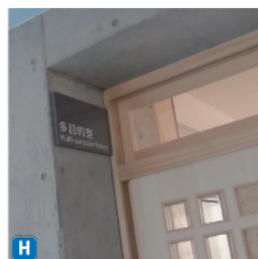
- J 総合案内サイン
- K 室名サイン
- L 室名サイン
- M ピクトサイン



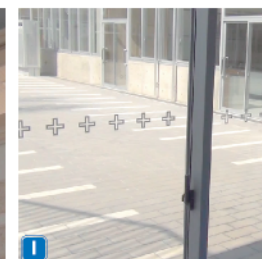
F



G



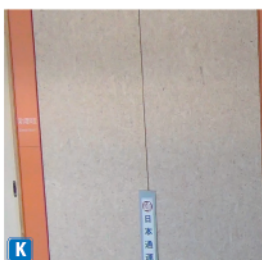
H



I



J



K



L



M



M



# 納入レポ!

# 江東区立深川第六中学校



担当:東京支店  
古澤 公博



深川第六中学校の学校改修工事にて内部サイン一式を納めさせて頂きました。今回の物件は設計の段階からご協力させて頂き、当初より下町のイメージで多摩産の杉材仕様、江戸文字の書体にこだわられておりました。フジタのFWはタモ材ですが、今回は先方様のご依頼より、地元の原産材料、多摩産の杉を使っております。杉材はなるべく節がないように芯材を使っております。一枚一枚に個体差がありましたがそれも特別な材料ならではの雰囲気があるものに一役買っているのではないのでしょうか。現場での打ち合わせ〜製作においても材料と書体の点で打合せが多少難航しました。苦勞の甲斐もあり、他にはない雰囲気の良いサインに仕上がったと思います。そのほかトイレのピクトサインも大きな切りピクトにしたり、しかも半分です。公立の学校ですがかなりこだわりのあるサインを無事に納めることが出来ました。フジタでは規格品以外にもこのような別注品を製作可能です。お気軽にお問い合わせ下さい。

## 学校のための 強い見方!

## 今回は 世界で一番やさしい 電子看板



### Point!

1.導入・設置が易しい! 2.使い方が易しい! 3.環境に易しい!  
3つの“やさしい”がデジタルサイネージをさらに身近にします。

#### 1.導入・設置が易しい

(※40型の場合)

超薄型・超軽量の液晶ディスプレイ/29.9mm厚! ベゼル14.6mm幅! 重量10.5kg!

■省スペースイーゼルスタンド 折りたたみ式のイーゼルスタンドで簡単設置。

※標準では、キャスターが付いていません。キャスター付をご希望の際は、弊社オリジナルイーゼルをご利用ください。

■オールインワン設計

ディスプレイ本体には、メディアプレイヤーとステレオスピーカーを内蔵。電源さえ繋がればすぐにご使用可能!

#### 2.使い方が易しい

■USBメモリを挿し、リモコン2ステップ操作で簡単自動再生

業界初のリモコンだけで操作できる大型電子看板。

■専用のソフトウェアは一切不要

静止画 (JPG)、動画、Flashムービー、音声ファイル等、幅広いファイル形式に対応しています。

※縦設置表示・再生するには縦で作成した素材を90度回転し、横設置画像で保存する必要があります。

#### 3.環境に易しい

■最大消費電力 32型64W / 40型92W LEDバックライト搭載。

■水銀・鉛を非含有、非塗装仕上げでさらに環境にやさしくLEDバックライト+無鉛はんだの採用と非塗装のエコ設計を採用しています。

液晶LEDディスプレイ32・40  
講義の情報・就活情報・クラブ活動情報・催し物案内  
・食堂のメニュー表示など活用方法は多種多様です。



今月の

1 オシ!  
アイテム

毎月、学校で役立つサインをご紹介致します。

ボールが  
当たっても  
こわれにくい

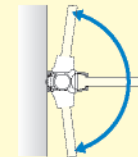


## 今月は「ニュースイング」をご紹介!

Check!



(上から見た図)



160°回転式の新開発スイング金具を採用した可動する室名札。衝撃をやわらげるため、壊れにくく長持ちします。脱落などによる危険防止にも効果的で、教育施設などの使用に最適です。

## NEWSIGN フジタの“新商品”をご紹介いたします。

おひろめ

Check!



ボタン  
両面テープ貼

Check!



## 今月は「ボタンアクリルサイン」をご紹介!

「アクリル × ボタン」異質素材のコラボレーションサインです。ガラス調アクリルにボタンでワンポイントデコレーション。ユーモアでおしゃれなサインで室内を明るい雰囲気にしてみませんか??

ボタンは6色より、お選び頂けます。

BT 銀 BT 青 BT 赤 BT 茶 BT 金 BT 銅

## SIGN “ピクトグラム” まめ知識 コ～ナー

ピクトグラムは、一般に「絵文字」「案内用図記号」と呼ばれ、何らかの情報や注意をしめすために表示される視覚記号のひとつです。

主に鉄道、地下鉄、空港などの公共空間で使用されることが多いピクトグラムですが、最近では、学校やショッピングモール、道の駅などいたるところで様々なピクトグラムを目にします。

**Point!** ピクトグラムの特徴として

- 言葉によらない表現ですので、外国の方や文字を読めない方にも理解しやすい
- 「赤 = 危険」「黄 = 注意」「緑 = 安全」など、色によって感覚的に認識できる
- 簡略化された絵柄が多いため、文字よりも遠くからでも認識しやすいなどなど様々なメリットがあります。

弊社におきましても「JIS規格」で定められたピクトはもとより、教育施設用ピクトをはじめ、色々なオリジナルピクトをご用意し、わかりやすい表示をこころがけております。

Q. それでは最後にご質問です。  
●最近地下鉄などでもよく見かけるようになってきた、このピクトグラム

JIS規格ピクト



学校用ピクト



その他



皆様はご存知でしょうか??



# 京都めぐり

フジタの社は京都にあります。  
地元ならではの京都の魅力をご紹介します。

## 京都府 京都市 「祇園祭」



7月 京都府京都市 祇園祭

京都の本格的な夏の訪れを告げる風物詩、京都三大祭りの一つで「コンチキチン」という独特のお囃子でも有名な「祇園祭」をご紹介します。

1000年以上の歴史をもつ祇園祭、実は7月1日から1か月間も続く、長いお祭りです。とはいうものの、祭りのメインは7月14日～7月16日までの宵山と7月17日の山鉾修行の4日間で、まさに京都市内全体が祇園祭一色になります。

さまざまな美術工芸品で装飾された山鉾は、「重要有形民俗文化財」に指定されており一見の価値あり、ご覧になられたことがある方もない方も、ぜひ京都の風情をお楽しみください。(ちなみに例年、宵山の頃にまとまった雨が降り、その雨があがると梅雨開けとなります。今年は梅雨入りが早かったため、皆様にお越し頂くまでに梅雨があければ嬉しくおもいます)

京都府HP <http://www.pref.kyoto.jp/>

## フジタスタッフの広場



デザイン部：石井 正子 入社2年目 東京支店勤務

東京支店で原稿を担当しております。このフジタ情報誌のレイアウトにも携わっています。社内での仕事がメインなので、お客様とお会いする機会は多くはありませんが、丁寧な仕事を心がけています。フジタでの仕事で嬉しいことは、考案した製品やビクトが形になり、世にでること！お客様に喜んで頂ける仕事が出来た時です！今後とも宜しくお願いいたします！



## お問い合わせ

カタログご請求・会社見学も随時受付しております。  
詳しくはHPまで <http://www.fujitanet.co.jp/>

総合カタログ配布中



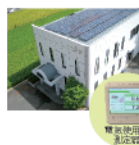
最新【Vol.13-2】

本社会社見学 受付中



## ECOへの取組み

フジタ京都本社にはソーラーパネルがあります！



3.11東日本大震災を契機に弊社でも、「限りある資源」を考え京都本社ビルに、ソーラーパネルを設置いたしました。オフィス内にも電気使用量の測定器を取付けし、社員ひとりひとりのECOへの意識が高まっています。

株式会社 **フジタ**

京都本社  
担当：今井  
Tel. **075-592-7550** Fax.075-592-7524  
E-mail:[info@fujitanet.co.jp](mailto:info@fujitanet.co.jp)



〒607-8147 京都市山科区東野森野町 46-4

東京支店  
担当：上原  
Tel.**03-3556-6540** Fax.03-3556-6931  
E-mail:[tokyo@fujitanet.co.jp](mailto:tokyo@fujitanet.co.jp)



〒102-0092 東京都千代田区隼町 2-13 プライムビル 6F

ご連絡を頂きましたら、担当者が迅速に対応いたします。