



どこよりも「室名札」に誇りを持ち どこよりも「最短」でお届けし  
どこよりも「楽しく」笑顔で仕事をするそれが 株式会社 フジタです。

フジタがご提案した納入事例やサインの様々な事を情報誌を通して、ご紹介致します。

## 納入実績

### 足立区「千住河原町住区センター」

屋外、屋内サインを製作しました。



外観

今回ご紹介するのは「千住河原町住区センター」です。

足立区にある区民施設で児童館と悠々館と建物が分かれており、今回は児童館の改修工事でサイン一式を納めさせていただきました。

地域子どもたちに健全な遊びを通して、子どもの成長を支援していく目的で児童図書コーナー、工作室、広場などがあり、日常の遊びや行事などさまざまな活動を行っている施設だそうです。足立区の施設は度々設計から提案させていただいており、他施設との統一ということで今回の物件も足立区で取り組んでいるサイン計画に基づいて弊社のサインを納めさせていただきました。



拡大



フジタサイン付いてます！

拡大



↑スイングサインをご利用頂いています！

↑手摺点字用シートです

日英中韓の4か国語表記、階段手摺点字表示、案内板は音声付点字触知図案内板にカラーユニバーサルデザインに基づいた配色で、地域にお住いの視覚障害者、色弱者、外国籍の方に対してのアプローチが盛り込まれております。

区で統一したデザインのサインを納めてはいるものの、やはり建物の構造や、地域の環境でまた違ったサインに見えるので不思議です。

引き続き悠々館の工事もありますし、足立区他物件の提案のご依頼もいただいております。

フジタのサインが足立区の方たちの日常にこっそりお役に立ってると思うとうれしい限りです。



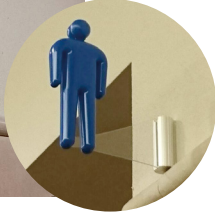
←外構掲示板も納めました





# 納入レポ! 「学校法人立正大学学園 品川キャンパス」様

サインの革新!  
視認性の高い3Dピクト



今回ご紹介させて頂くのは「学校法人立正大学学園 品川キャンパス」様です。キャンパス内にある「石橋湛山記念講堂」にサインを納めさせて頂きました。講堂内にサインが少なくお客様が来た際にトイレ等設備の位置がわかりづらいとお話を頂き今回の納品に繋がりました。講堂に入った際、エレベーターの場所がわかりづらいとお話を頂き突出型のFAYを設置。なるべくわかりやすいように300角にしました。また、下階にはカッティングシートにてエレベーターピクトを表示いたしました。



↑平付タイプ

トイレ誘導サインが既存のものでは小さく見えづらいためこちらもサイズを大きくした製品を取付けました。トイレには突出サインが付いていなかったため、新商品の3Dピクトをご提案させて頂きました。施設を利用される方が一目でどこに何があるかわかるようになったのではないのでしょうか。



↑男女ピクトや多目的ピクトもあります



ご紹介した3Dピクトにご興味を持って頂いた方は、カタログのご用意もあります! ぜひお気軽にお問合せください。

【3Dピクトカタログ】

東京支店 鳥羽 晋太郎

## NEWS! 【フジタHP リニューアル】

ニューアル内容をご紹介します!



12月末、  
フジタHPがニューアルしました!



今回、HPの大改訂としては、トップページのレイアウトの変更と全てのページにサイトバーを設置したことです。

トップページは、清潔感を意識しました。9月に発行したフジタの新カタログvol.15のデザインをベースにしています。メインのTOP画面のスライダーで弊社の商品を存分にPR出来るようになったかと思えます。また、見ていただきたい情報を整理したので、トップページの情報をなるべく少なくしています。フジタのトップページをご覧になると最新情報がすぐわかるようになっております。

ページのサイドバーに関しては、迷わないよう導線をはっきりさせるために設置いたしました。トップのメインメニュー「商品情報」「会社情報」「技術紹介」「納入実績」「お問い合わせ」から全てのページをご確認いただけます。是非HPをご覧ください。

また、以前はデジタルカタログからしかフジタの全商品を見ることができなかったのですが、改定後はHPの「商品情報」から全ての商品の情報とPDF・DXFのダウンロードが可能になりました。商品情報は、カタログと同じ商品の順番やカテゴリ分けをしていますので、リンクさせながら確認いただくことも可能です。カタログを見ながら活用してみてください。

実は今回ちょっとした仕組みが追加されています。それは、「スタッフ紹介」です。「会社情報」の中に入っていますので是非ご覧ください。スタッフの紹介と共にそのスタッフが担当した納入事例やスタッフブログをご覧いただくことができます。原稿を書いているあの人はこんな人柄なんだと親しみを持っていただけることと思います。

HPリニューアルは終わりですが、これからも株式会社フジタは皆さんのお役に立てる情報を配信していきますのでどうぞよろしくお願いいたします。

東京支店 田中 由加里

株式会社フジタ <http://www.fujitanet.co.jp/>

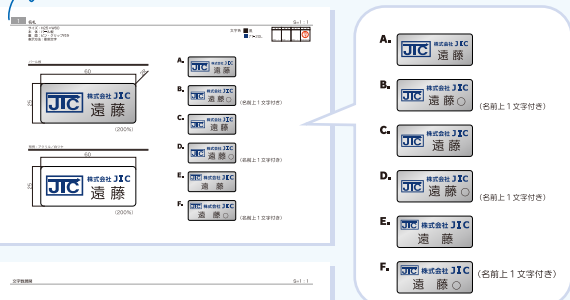
今月の  
**1**オン

## 今月ご紹介するのは、 『会社ロゴ入り社員バッチ』です

今月ご紹介するのは、2016年10月に納入した『会社ロゴ入り社員バッチ』です。縁があって、株式会社JICの皆様の名札を製作させていただきました。いつもは室名札をつっているフジタですが、今回は人名札です！ロゴマークと名前のバランスをじっくり見ていただけるように、豊富なバリエーションを用意しました。株式会社JIC様のグローバルな活躍も見据え、カタカナや英表記の見本も付けさせていただきました。こちらの商品は、ロゴも人名部分もすべて彫刻文字にて製作しました！

### 名札のスタイルを原稿におこして提案しました！

提出した原稿では名札の材質/色、印刷色、仕様を提案しています。



架空の人名を使い、  
ロゴマークと名前のバランスを  
スタイル別、文字数別に提案  
しています。

### ご承認を頂き、製作した実物です！



代表の方からはお褒めの言葉をいただきました！  
永く使っていただけると嬉しいです。

フジタでは、カタログに掲載されている規格商品だけではなく、「あれも作れないかな、こんなのも作れないかな・・・」ということを日々考えておりますので、規格製品にかぎらず、お気軽にお問合せください。

京都本社 西澤 智晶

## NEWS! ~新商品開発 プロジェクトA~



東京支店にて  
各チーム  
代表メンバーが  
新商品提案の  
プレゼンを  
行いました。



商品説明10分、質疑5分。各チームのプレゼンを真剣に  
聞きながらです。中にはサンプル品を用意するチームも  
ありました。

弊社では昨年9月～12月の3ヶ月間、『プロジェクトA』という全社員が  
5チームに分かれ新商品の提案を30種類以上、合計150種類以上を出す取組みを  
行ってきました。

昨年9月に新カタログVOL15が発刊しましたが、カタログは2年毎に改訂するので  
次回の新カタログでも新商品が発表できるように、また新商品を楽しみにして  
くださっているお客様のために、各チーム様々なアイデアを出し合いました。

アイデアは現状のフジタ規格サインに更なる機能を加えたものや新しい  
素材、ユニークな形状に斬新なものや多種多様なものがうまれました。

チームは部署の隔たりがなく構成されているので、各自の案を出し合うと  
それぞれの【部署の目線】を感じるがありました。例えば学校や病院施設の  
方とお話する機会が多い営業のメンバーからは“こういう機能が施設の方に  
役立つ”とか、電話の窓口となる事務のメンバーからは“こういう機能がついた  
サインがないか・・・とお問合せを頂く”など、話し合いの中でお客様の声を知る  
ことも新鮮でした。部署によってお客様と接する機会やタイミングが異なるので、  
他部署の立場になって観るお客様やフジタの仕事といったところも考える  
良いきっかけにもなりました。

新商品ができるまではこれからが大事なのですが、自分のチームも30種類の  
アイデアを出しきることができホッとしております・・・笑

携わった室名札やピクトがカタログに掲載される喜びは大きく、フジタ社員の  
冥利に尽きます。未来の新商品に向けてフジタは動き出しました。

フジタ皆で作る新商品です。乞うご期待ください！！

東京支店 石井 正子

# — 東京めぐり — ～東京在住のメンバーが東京の名所をご紹介します～

第2回目の東京めぐりでは、東京のシンボルとして昔から愛されている「東京駅」をご紹介します！



Photo  
Ogasawara

今月の19日まで、東京駅周辺でLEDを約103万球使用したイルミネーションを楽しむことも出来ます♪

東京に住んでいる方はもちろん、地方の方も東京に来る際、交通手段として1度は利用したことがあるのではないのでしょうか。あたたかみのある鉄骨煉瓦造りの建物が特徴で、国の重要文化財にも指定されています。東京駅全体の長さは335m、最頂部は35mあります。延床面積（各階の床面積を合計した面積）は、約18万平方メートル、東京ドーム3.6個分に匹敵する広さがあります。乗り場の数は駅の中で、日本一多いと言われています。私は初めて一人で新幹線を利用したとき、案内板を見ても乗り場が分からず、不安で何人も駅員さんに尋ねまわった苦い経験があります。東京駅には102年の長い歴史があります。1872年(明治5年)、新橋～横浜間で日本初の鉄道が開業し、その後、東海道線(新橋～神戸間)など多くの鉄道が開通しました。都市内の交通を活性化しようと、1884年(明治17)に、「中央停車場として東京駅の建設をしよう!」と計画が立てられ、1914年(大正3年)に「東京駅」が開業されました。しかし、1945年(昭和20年)に起こった第二次世界大戦中の空襲を受け、屋根が焼失してしまいました。戦後、応急処置として補修工事が行われましたが、開業当時の姿を取り戻すまでの工事は行われませんでした。そして、2006年(平成18年)から復元工事が行われ、2012年(平成24年)にようやく開業当時の姿を取り戻しました。現在の東京駅では、中央停車場の役割だけでなく商業施設もでき、イベントも行われています。施設では、「北町ダイニング」と呼ばれる飲食店エリアや日本が世界に誇れる日本の良いものを集めた「South Court ecute」と呼ばれるショッピングエリアなどがあります。2012年(東京丸の内駅舎リニューアル記念)に行われた「プロジェクションマッピング」を利用したイベントが話題となりましたね。交通手段として利用するだけでなく、歴史を振り返ったり、時には大切な人とイベントに参加してみたいはいかがでしょうか。^^

東京支店 小笠原 彩恵

## フジタの広場 フジタスタッフ



出荷梱包・事務：竹谷 泰子 入社38年目 京都本社勤務

こんにちは、出荷梱包作業と事務処理を担当している竹谷泰子と申します。フジタの創業時に住居が隣で、忙しい時に手伝っていたことがきっかけとなり、今年で勤続38年になります。事務や出荷業務がとても好きで、これまで長く働くことができました。また、フジタは社員を大切にしてくれるところが良い所だと思います。商品には自信を持って、迅速・丁寧に愛情をこめて梱包しています。これからもフジタをよろしく願いいたします。



カタログご請求・会社見学も随時受付しております。

詳しくはHPまで <http://www.fujitanet.co.jp>

新総合カタログVol.15 配布中!



2016年9月発行

本会社見学開始 受付中!



ECOへの取り組み

フジタ京都本社にはソーラーパネルがあります!



3.11東日本大震災を契機に弊社でも、「限りある資源」を考え京都本社ビルに、ソーラーパネルを設置し、社内照明をLEDに変えました。オフィス内に電気使用量の測定器を取付け、社員ひとりひとりのECOへの意識が高まっています。

お問い合わせ 株式会社 **フジタ** ご連絡を頂きましたら、担当者が迅速に対応いたします!

京都本社 Tel. 075-592-7550 Fax.075-592-7524

東京支店 Tel.03-3556-6540 Fax.03-3556-6931

E-mail:info@fujitanet.co.jp

E-mail:tokyo@fujitanet.co.jp



〒607-8147 京都市山科区東野森野町 46-4



〒102-0092 東京都千代田区隼町 2-13 プライムビル6F