

# 納入事例 公共施設



**物件概要** 兵庫県庁 第三号館  
**住所** 兵庫県神戸市  
**施工年月** 2026年3月  
**納品サイン** 案内板 タモプレート



S-4 案内板(EV内)B1F

数量 5

サイズ: H490×W975  
表示: インクジェットシート



設置写真

975



10R

×5

サイズ：H995×H907  
表示：インクジェットシート

印刷色 ■ 黒  
その他データなり

995

行政フロア	13	企業部	D×推進部、F×外務略課、F×外改革課、地域展開課	電算機室
	12	環境部	水大気課	共用会議室
		総務部	電話交換室	
	11	総務部	法務文書課	共用会議室A~G 相談ブース
		総務部 職員局	職員局長 人事課	
		財務部	財政課 県政改革課	
	10	総務部	総務部長 総務部次長 総務課	庁議室 会議室
		総務部 職員局	官財課	
		総務部 県庁舎整備ア(0)1外室	県庁舎整備ア(0)1外室長 新庁舎企画課	
企業部		企画部長 企画部総務課 計画課		
9	知事 副知事	財務部長 財務部次長 総務課	応接室	
	総務部 秘書広報室	秘書広報室長 秘書課		
8	企業部	理事 政策1-4-1外室 企画部次長 総合政策課 広域調整課	県民相談室 記者室 共用会議室兼入札室	
	総務部 秘書広報室	広報ア(0)1外室 広報広聴課		
議会フロア	7	議 会	大会議室 中会議室 第7委員会室 知事控室 当局控室	記者会見室
		総務部	第1委員会室 第2委員会室 第3委員会室 第4委員会室 第5委員会室 第6委員会室	
	6	議 会	議長 副議長 議会運営委員長	応接室
	5	議 会	議会事務局 議会事務局次長 総務課 議事課 調査課	議会運営委員会室 特別会議室 控室
		議 会	兵庫県議会自由民主党議員団 幹事長室 政務調査会長室 議員団議員控室	大会議室
	4	議 会	日本共産党兵庫県会議員団 議員控室	大会議室
		議 会	無所属 議員控室	
	3	議 会	維新の会兵庫県議会議員団 議員控室	大会議室
議 会		兵庫県議会公明党議員団 議員控室		
2	議 会	兵庫県議会ひょうご県民連合議員団 議員控室	大会議室	
	議 会	維新の会兵庫県議会議員団 議員控室		
1	議 会	議会事務局 議会事務局次長 総務課 議事課 調査課	議会会議室 議員応接室 議員休養室	
行政ロビー		議会事務局 議会図書室	議会玄関	
B2			地下駐車場	
B3			地下駐車場	

- 第2号館への連絡通路はB1と2階にあります
- 本庁舎の総合案内は第3号館の8階エントランスにあります

- 案内所
- 連絡通路(車椅子通行可)
- オスメイト対応トイレ
- 車椅子対応トイレ
- おむつ交換台

10F

11F

10R

907





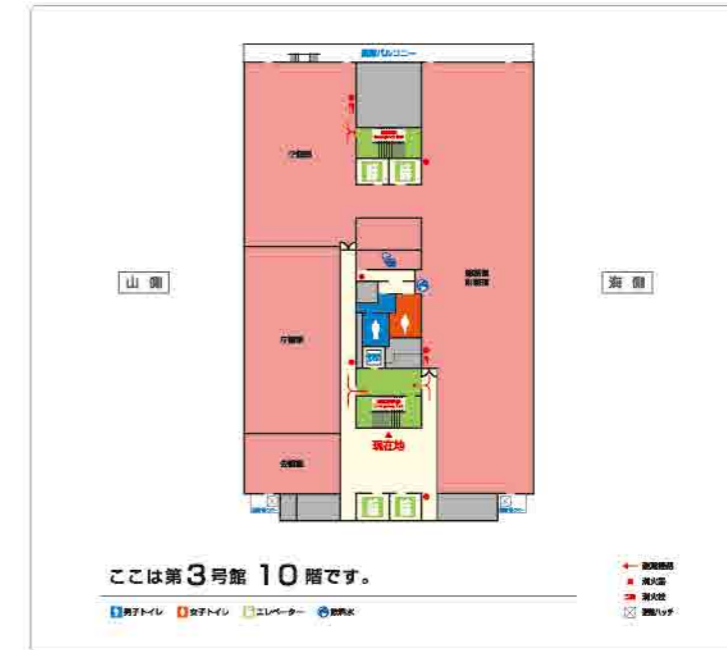
サイズ：H995×W907  
 表示：インクジェットシート

印刷色 ■ 黒  
 その他データなり

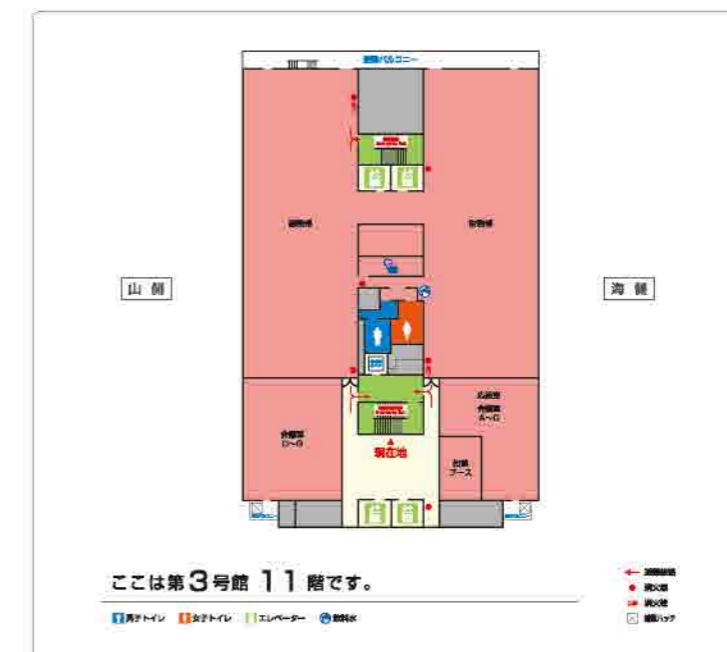


10R

10F

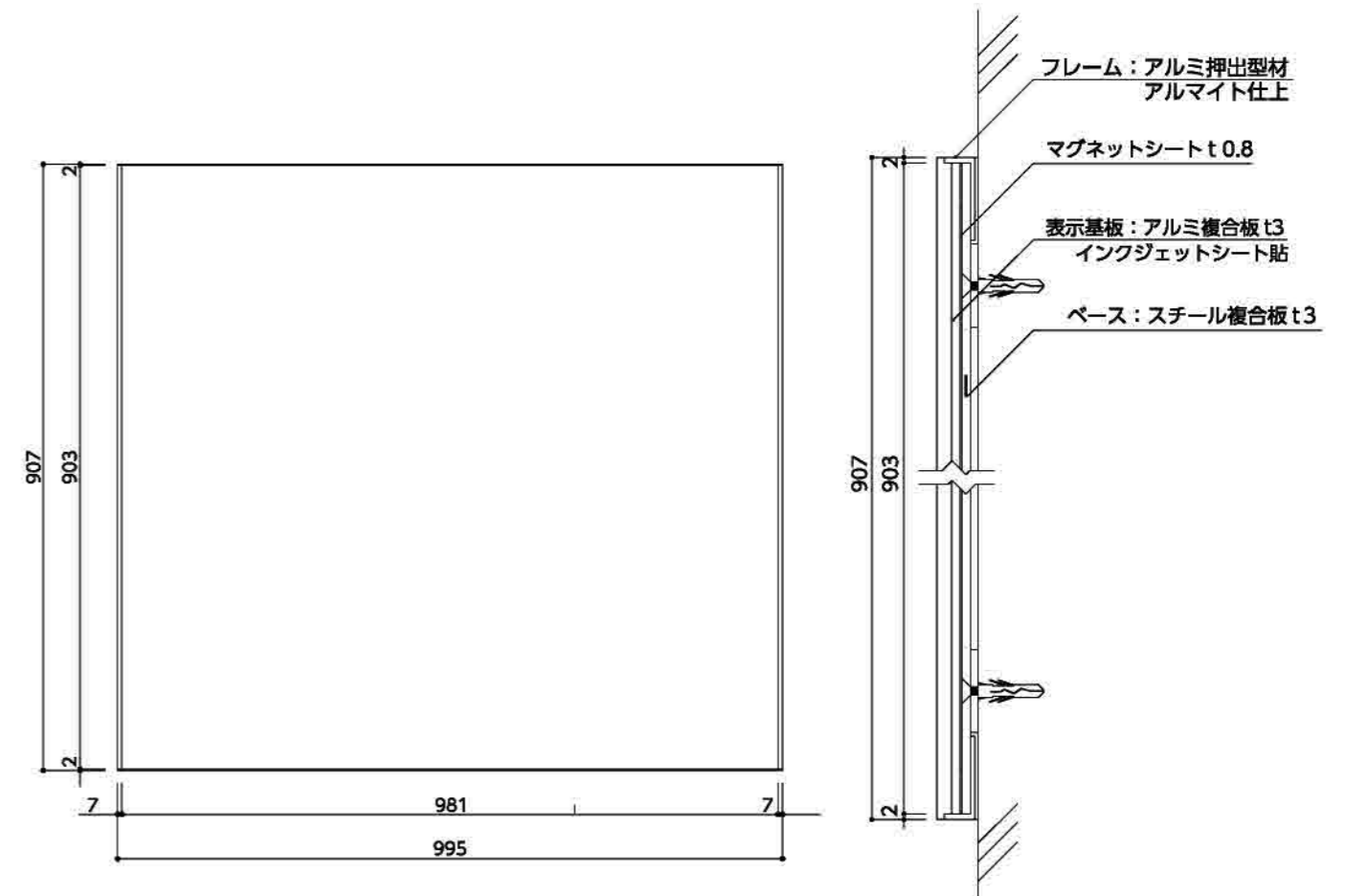
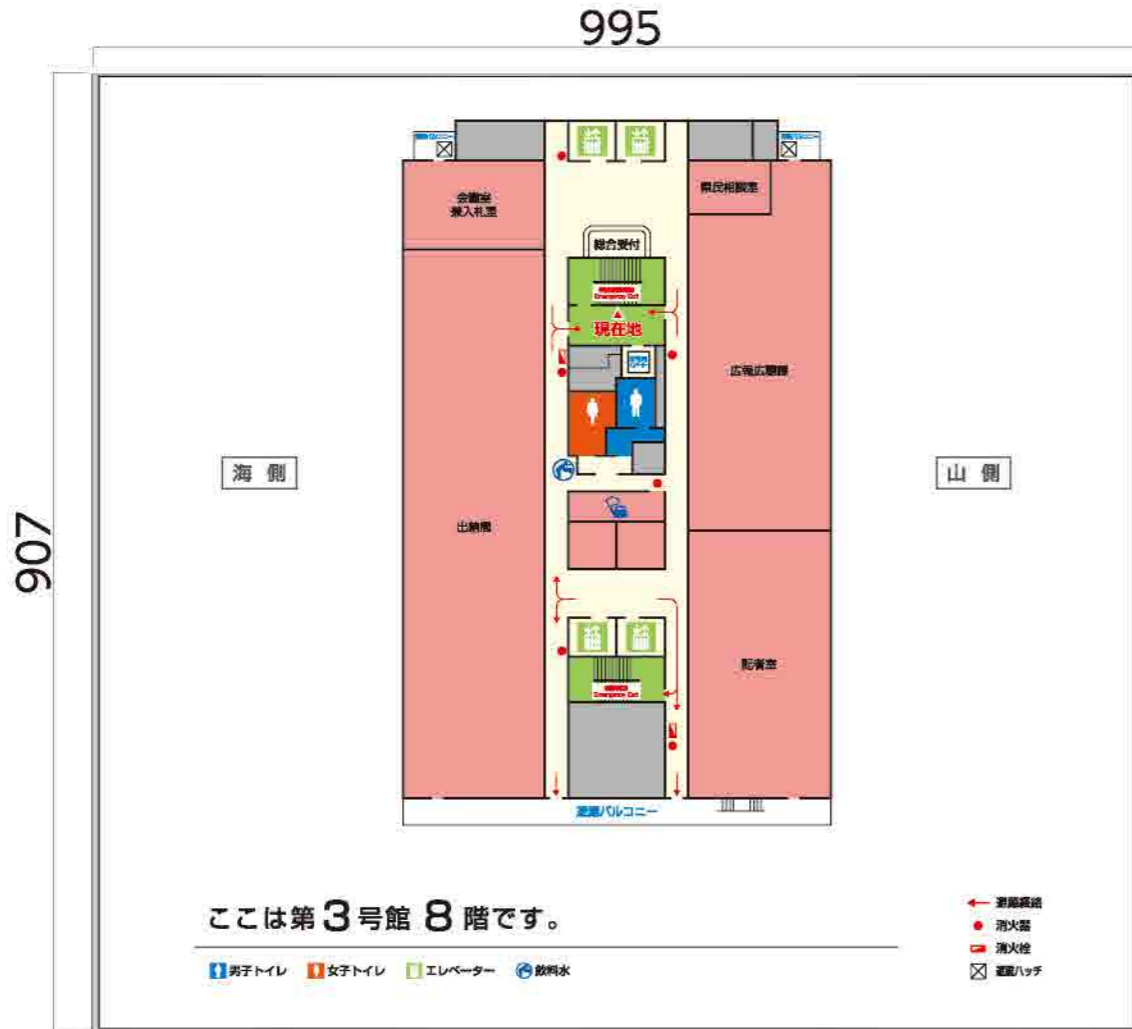


11F

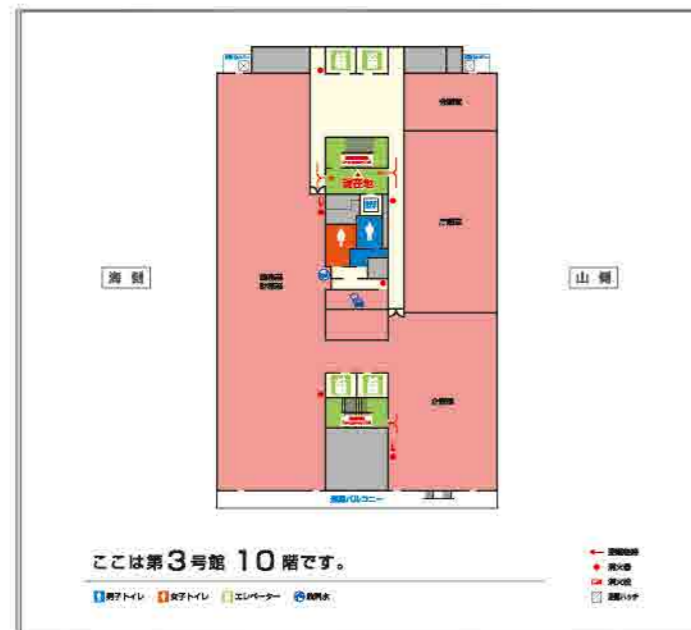


サイズ：H907×W995×D15  
 本体：アルミ複合板 t3  
 フレーム：アルミ型材 アルマイト仕上  
 表示：インクジェットシート貼(四方巻込)

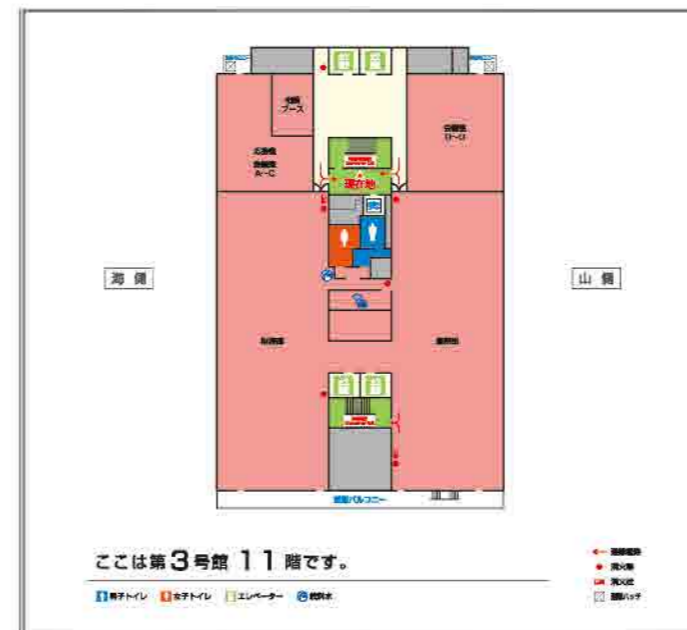
印刷色 ■ 黒  
 その他データなり



10F



11F



×2

# S-3 総合案内板【TW別寸】

数量 **2**

サイズ：H907×W955×D15

フレーム：タモ材

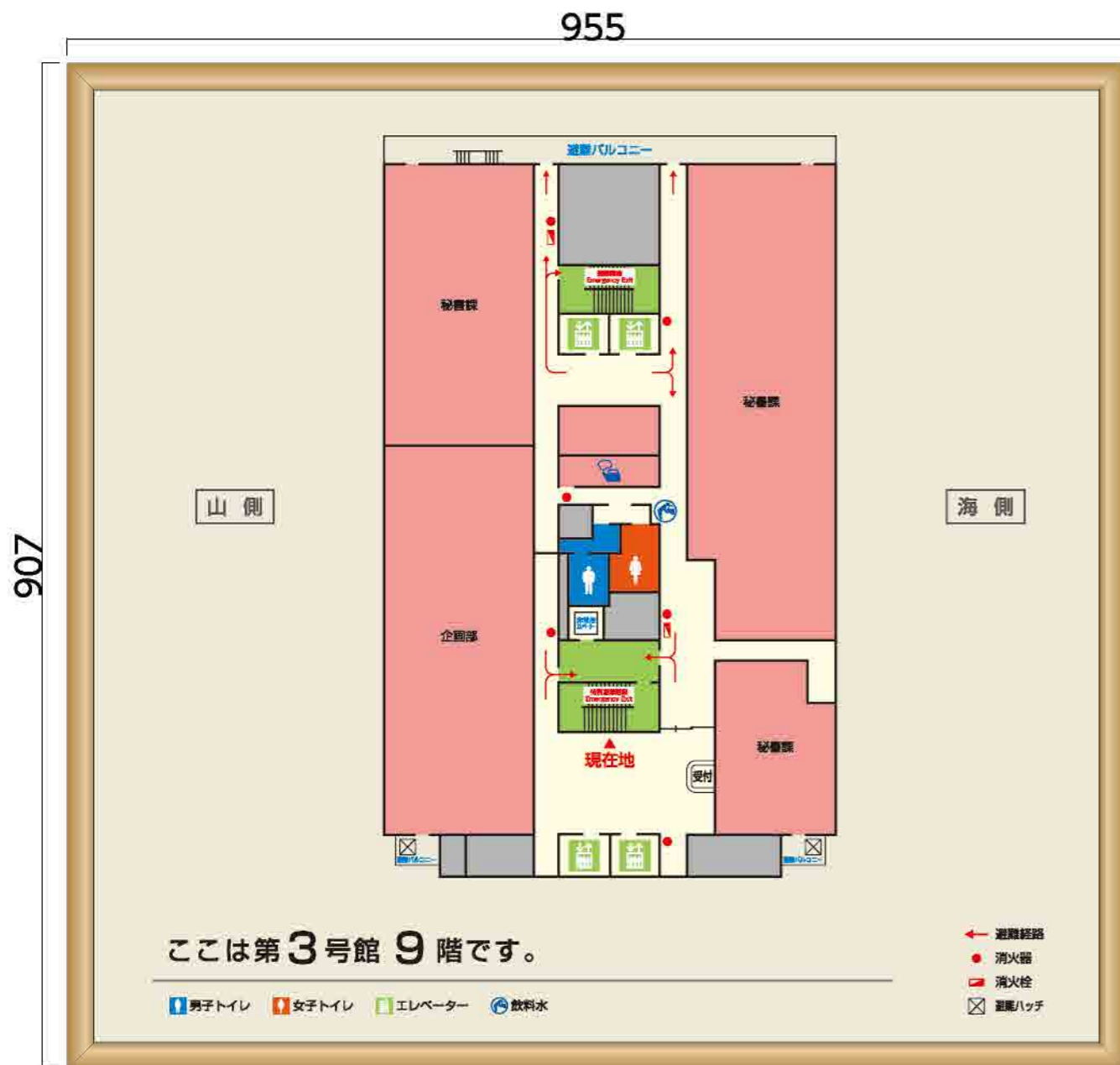
表示基板：アクリルマット板5t(白マット)

表示：UV印刷(VOCが発生しないインク)

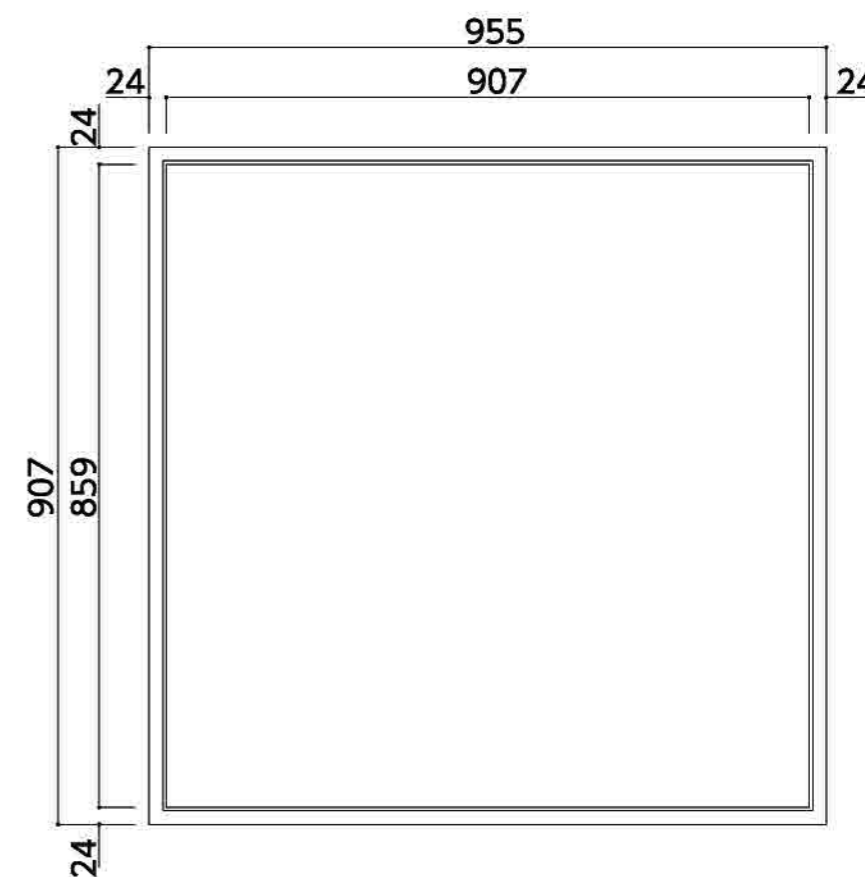
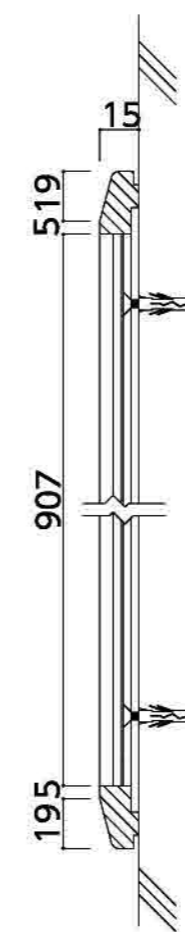
アクリル色 □ 白マット

印刷色 ■ 黒

その他データなり

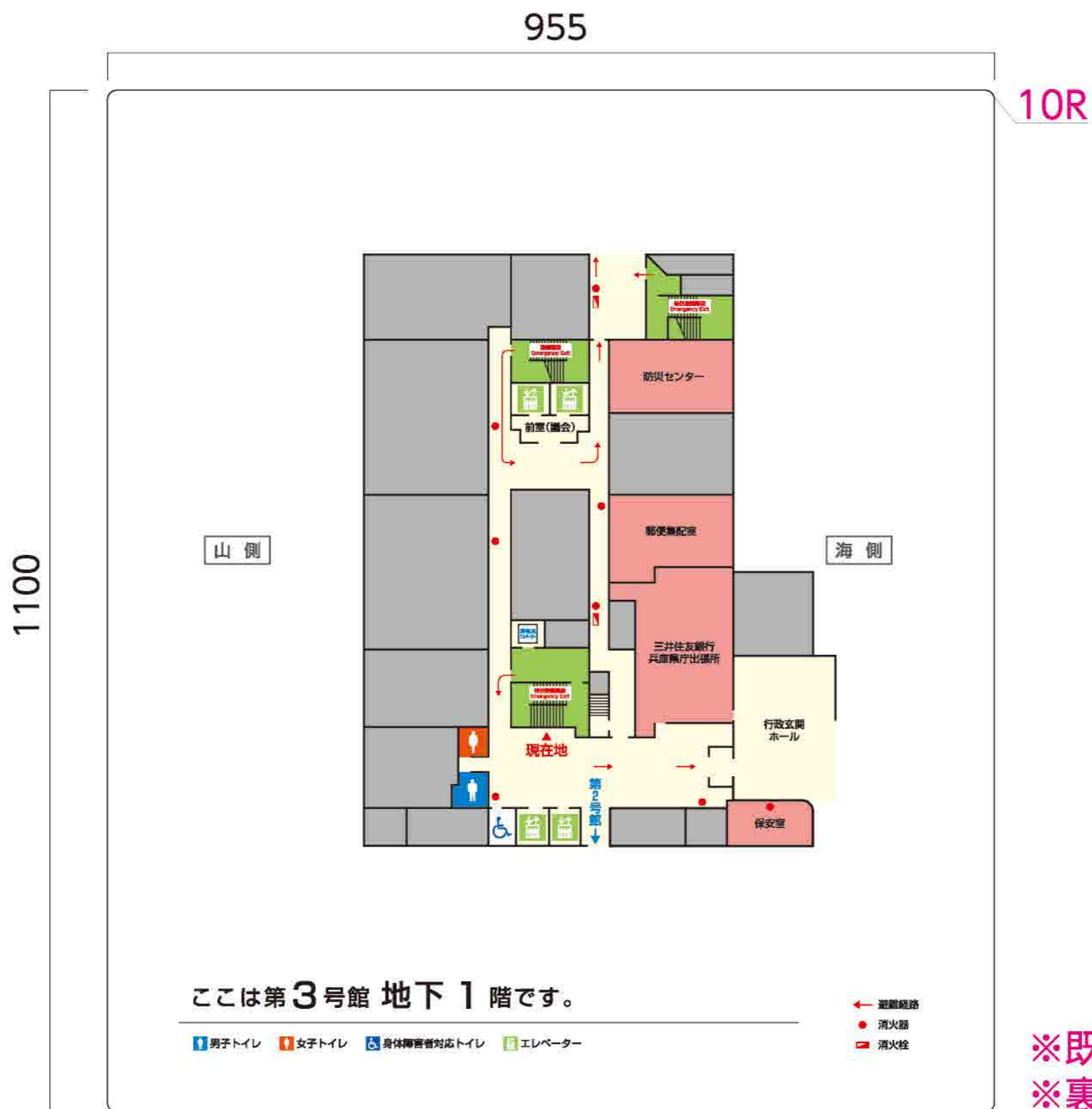


設置写真



サイズ: H1100×W955  
表示: インクジェットシート

印刷色 ■ 黒  
その他データなり



サイズ：H1100×W955  
表示：インクジェットシート

印刷色 ■ 黒  
その他データなり

955

1100

行政フロア	13			電算機室
	12	企画部	DX推進監 デジタル戦略課 デジタル改革課 地域振興課	
		環境部 総務部	水大気課 電話交換室	共用会議室
	11	総務部	法務文書課	
		総務部 職員局	職員局長 人事課	
		財務部	財政課 県政改革課	査定室 共用応接室 共用会議室A~G 相談ブース
10	総務部	総務部長 総務部次長 総務課		
	総務部 職員局	管財課		
	総務部 県庁舎整備プロジェクト外室	県庁舎整備プロジェクト外室長 新庁舎企画課		
	企画部 財務部	企画部長 企画部総務課 計画課 財務部長 財務部次長 総務課	庁議室 会議室	
9	知事 副知事		応接室	
	総務部 企画部	秘書広報室 秘書広報室長 秘書課 理事 政策アドバイザー 企画部次長 総合政策課 広域調整課		
8	総合案内			
	総務部 出納局	広報プロジェクト 広報広聴課 会計管理者 出納局長 会計課 審査指導課 物品管理課	県民相談室 記者室 共用会議室兼入札室	
議会フロア	7	議会	大会議室 中会議室 第7委員会室 知事控室 当局控室	
		総務部	記者会見室	
	6	議会	第1委員会室 第2委員会室 第3委員会室 第4委員会室 第5委員会室 第6委員会室	
	5	議会	議長 副議長 議会運営委員長 議会事務局 議会事務局次長総務課秘書班	応接室 議会運営委員会室 特別会議室 控室
		議会	兵庫県議会自由民主党議員団 幹事長室 政務調査会長室 議員団議員控室 日本共産党兵庫県議員団 議員控室 無所属 議員控室	大会議室
	3	議会	維新の会兵庫県議会議員団 議員控室 兵庫県議会公明党議員団 議員控室 兵庫県議会ひょうご県民連合議員団 議員控室 運動の会兵庫県議会議員団 議員控室	
		2	議会	議会事務局 議会事務局次長 総務課 議事課 調査課 議会議室 議員応接室 議員休憩室
			議会	議会事務局 議会副書室
		行政ロビー		保安室 行政玄関 三井住友銀行兵庫県庁出張所
	B2		地下駐車場	
B3		地下駐車場		

●第2号館への連絡通路はB1と2階にあります

●本庁舎の総合案内は第3号館の8階エントランスにあります

- 案内所
- 連絡通路 (車椅子通行可)
- オスメイト対応トイレ
- 車椅子対応トイレ
- おむつ交換台

10R

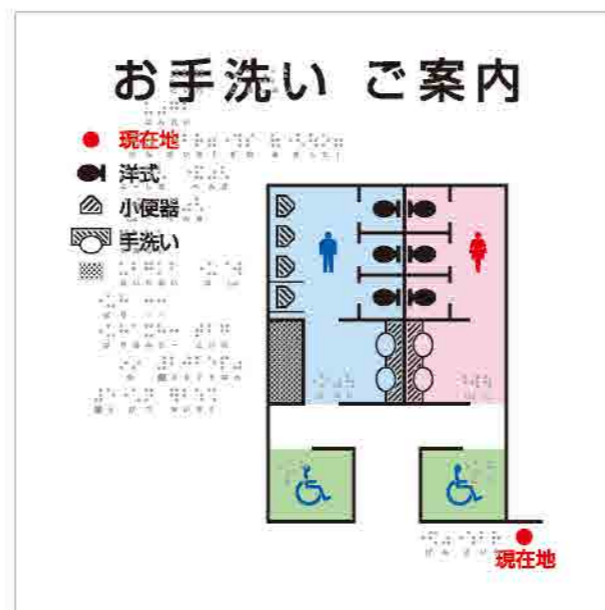
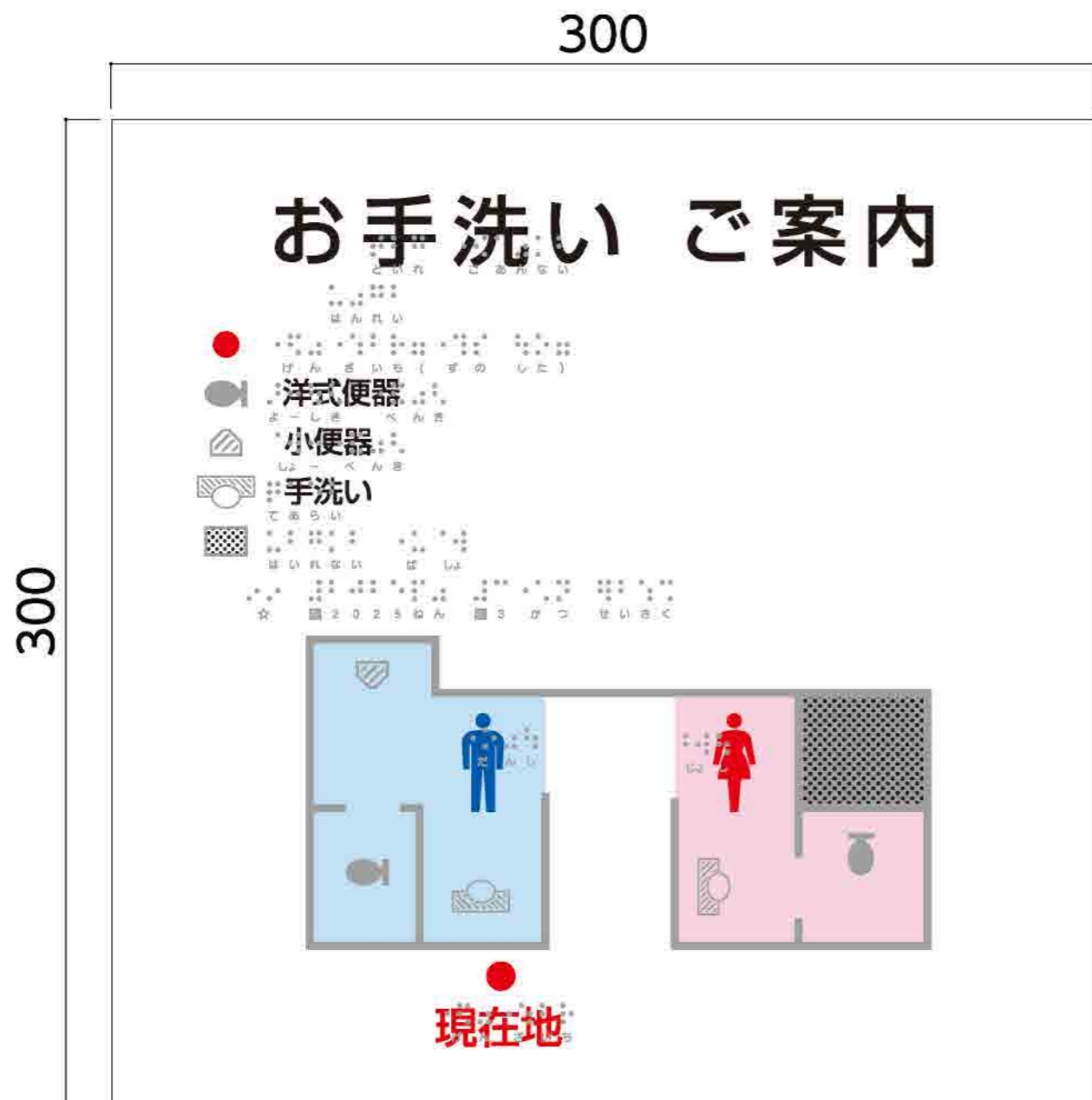
# S-12 便所案内

数量 **2**

サイズ：H300×W300×D3  
 表示基板：アクリルマット板3t  
 表示：UV印刷+点字ピン加工

アクリル色 □白マット

印刷色 ■黒  
 ■72-40T  
 ■05-40X  
 その他データなり



※裏加工なし



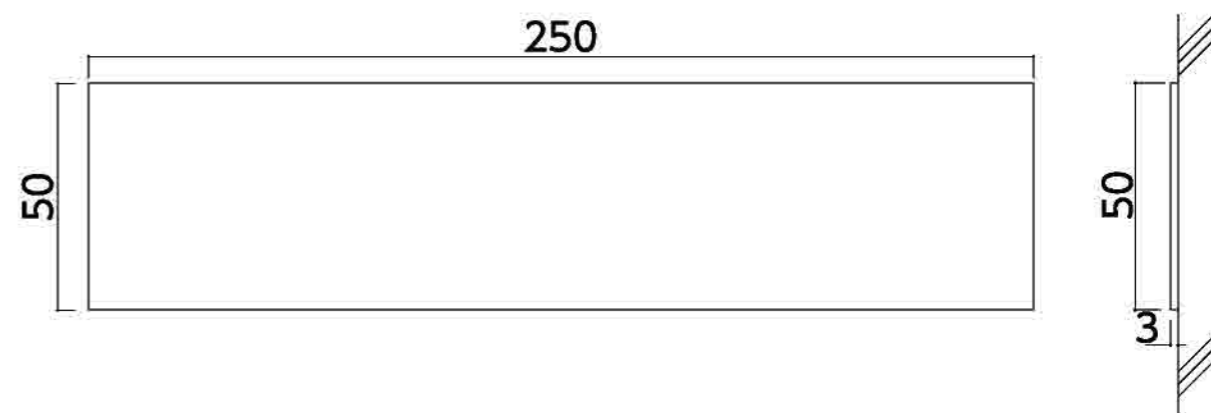
設置写真

S-28 室名サイン/正面【AC60別寸】

数量 1

サイズ：H50×W250×D3  
本体：アクリル板 3t  
表示：UV印刷【VOCが発生しないインク】

アクリル色 □ 白ツヤ 印刷色 黒 ■ N-10



\*直付

サイズ: H20

シート色 黒 ■ 4791M ブラックマット

20 **B1N1**



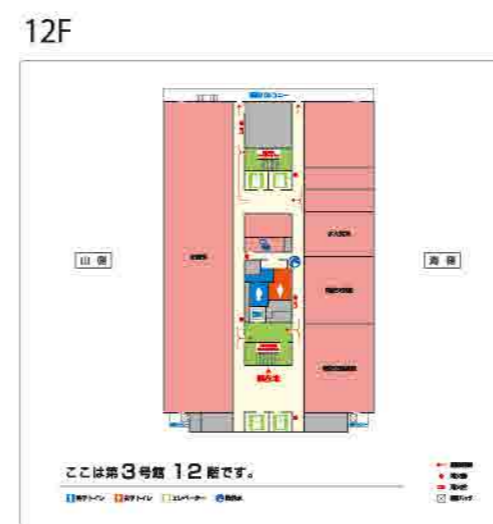
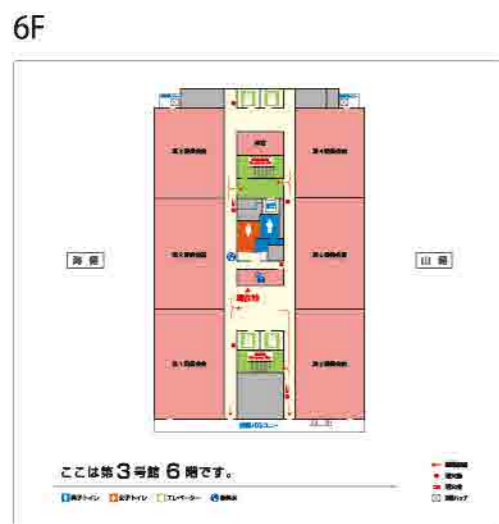
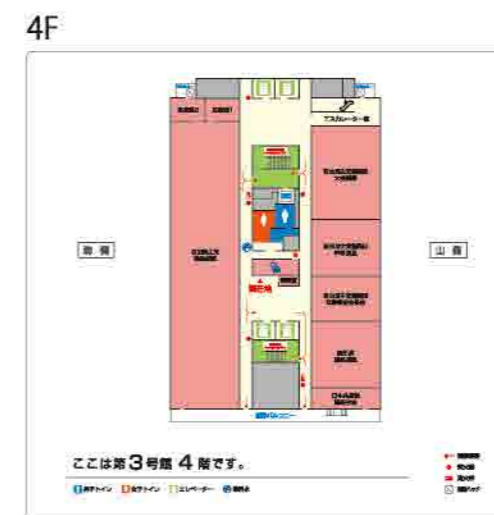
B1N2	8N01	8N13	8N25	9N01	9N13	9N25	10N01	11N01
B1N3	8N02	8N14	8N26	9N02	9N14	9N26	10N02	11N02
B1N4	8N03	8N15	8N27	9N03	9N15	9N27	10N03	11N03
B1N5	8N04	8N16	8N28	9N04	9N16	9N28	10N04	11N04
B1N6	8N05	8N17		9N05	9N17	9N29	10N05	11N05
B1N7	8N06	8N18		9N06	9N18	9N30	10N06	11N06
B1N8	8N07	8N19		9N07	9N19	9N31	10N07	11N07
	8N08	8N20		9N08	9N20	9N32	10N08	11N08
	8N09	8N21		9N09	9N21	9N33	10N09	11N09
	8N10	8N22		9N10	9N22	9N34	10N10	11N10
	8N11	8N23		9N11	9N23	9N35		11N11
	8N12	8N24		9N12	9N24	9N36		11N12
						9N37		11N13

# S-30 当階案内板

数量 **9**

サイズ：H955×W907  
表示：インクジェットシート

印刷色 ■ 黒  
その他データなり



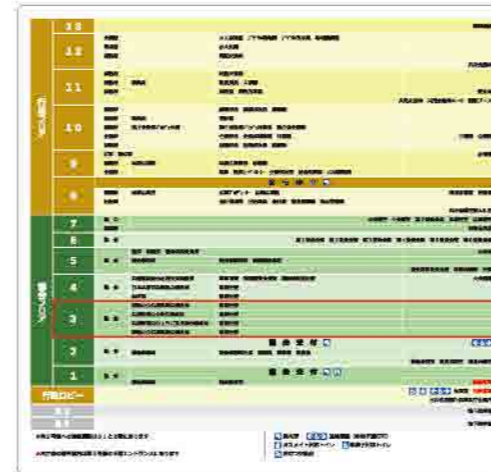
サイズ: H955×H907  
表示: インクジェットシート

印刷色 ■ 黒  
その他データなり

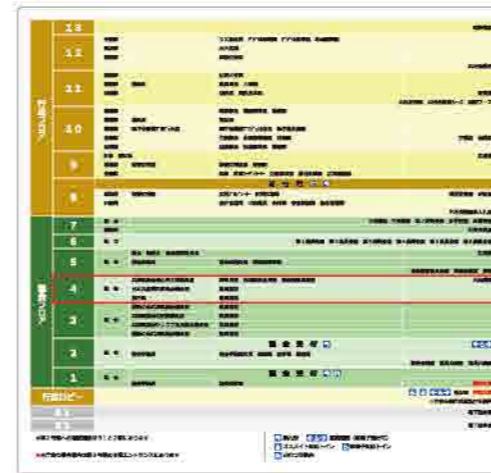
955

10R

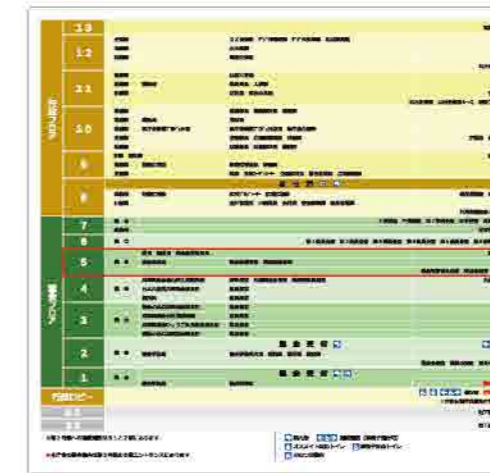
3F



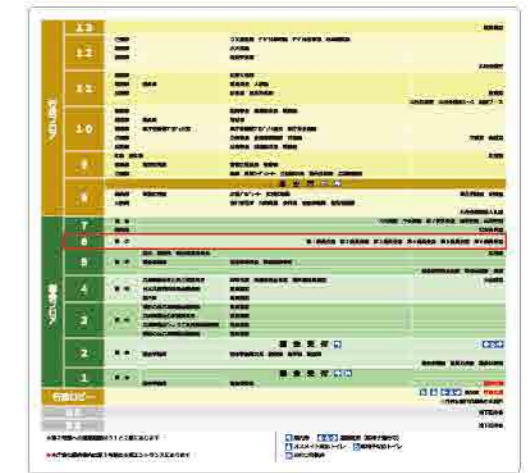
4F



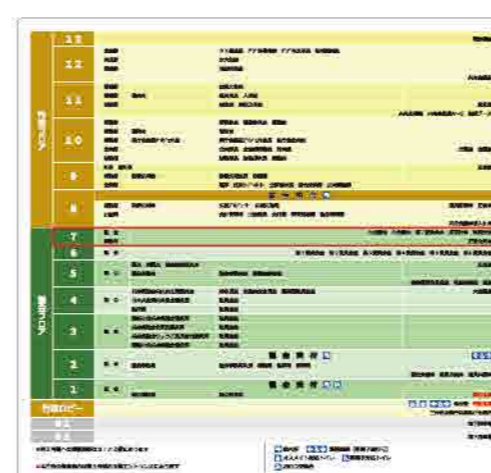
5F



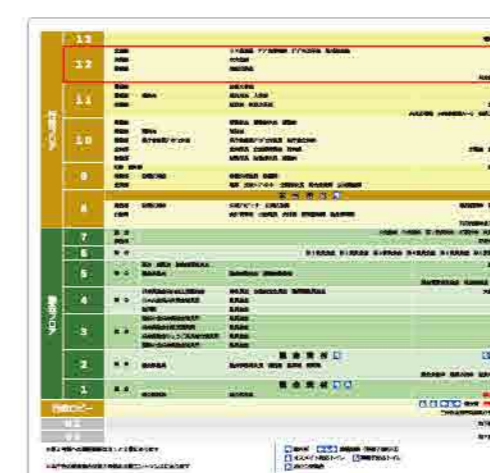
6F



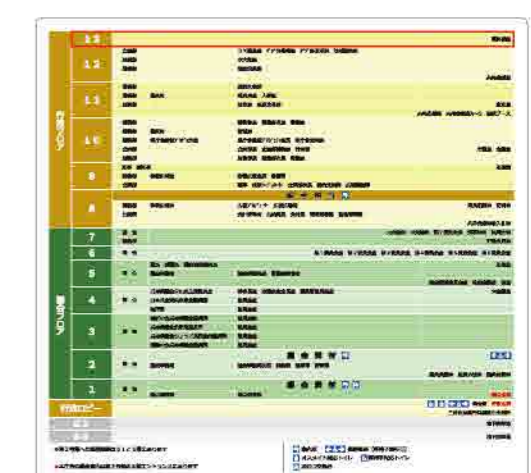
7F



12F



13F



907

10R	13	企画部 環境部 総務部	DX推進部 水大対策 電気交換室	地域振興課 公共会議室	教育課
	11	総務部 総務部 総務部 総務部	議員片 議員片 議員片 議員片	総務課 議員片 議員片 議員片	議員室 議員室 議員室 議員室
	10	総務部 総務部 企画部 総務部	議員片 議員片 議員片 議員片	議員片 議員片 議員片 議員片	議員室 議員室 議員室 議員室
	9	総務部 総務部 企画部	議員片 議員片 議員片	議員片 議員片 議員片	議員室 議員室 議員室
	8	総務部 総務部 企画部	議員片 議員片 議員片	議員片 議員片 議員片	議員室 議員室 議員室
	7	議会議務部 議会議務部 議会議務部	議員片 議員片 議員片	議員片 議員片 議員片	議員室 議員室 議員室
10R	6	議会議務部 議会議務部 議会議務部	議員片 議員片 議員片	議員片 議員片 議員片	議員室 議員室 議員室
	5	議会議務部 議会議務部 議会議務部	議員片 議員片 議員片	議員片 議員片 議員片	議員室 議員室 議員室
	4	議会議務部 議会議務部 議会議務部	議員片 議員片 議員片	議員片 議員片 議員片	議員室 議員室 議員室
	3	議会議務部 議会議務部 議会議務部	議員片 議員片 議員片	議員片 議員片 議員片	議員室 議員室 議員室
	2	議会議務部 議会議務部 議会議務部	議員片 議員片 議員片	議員片 議員片 議員片	議員室 議員室 議員室
1	議会議務部 議会議務部 議会議務部	議員片 議員片 議員片	議員片 議員片 議員片	議員室 議員室 議員室	

●第2号館への連絡通路はB1と2階にあります  
●本庁舎の総合案内は第3号館の8階エントランスにあります

案内所  
エレベーター  
エスミート対応トイレ  
おむつ交換台

遊歩道(車椅子通行可)  
行政立席  
地下駐車場  
地下駐車場

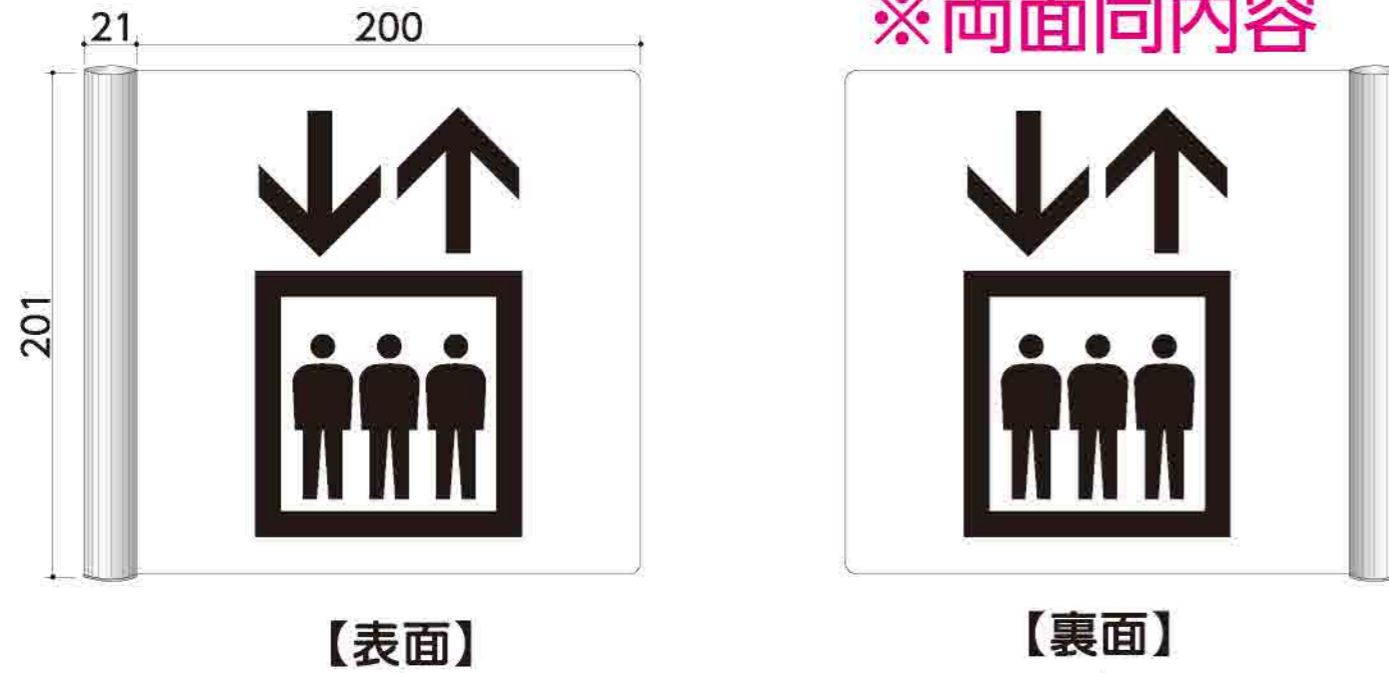
S-36 室名サイン/側面型【GFY200-SV】

サイズ：H201×W221×D24  
 フレーム：アルミ型材 アルマイト仕上  
 本体：アクリルマット板t5  
 表示：UV印刷(VOCが発生しないインク)

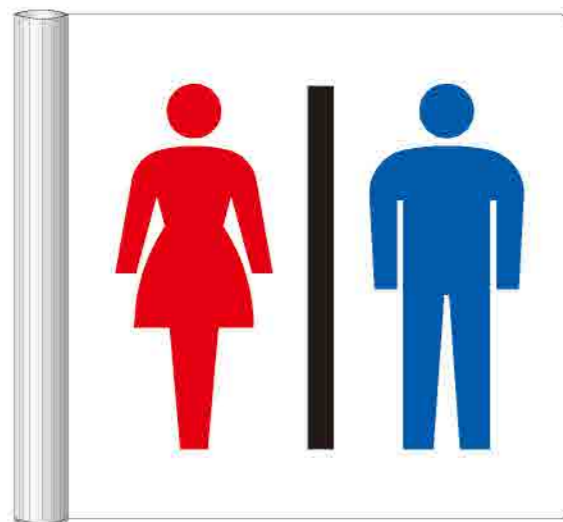
アクリル色 □白マット

数量 27

印刷色 黒 ■ N-10  
 赤 ■ 05-40X  
 青 ■ 72-40T



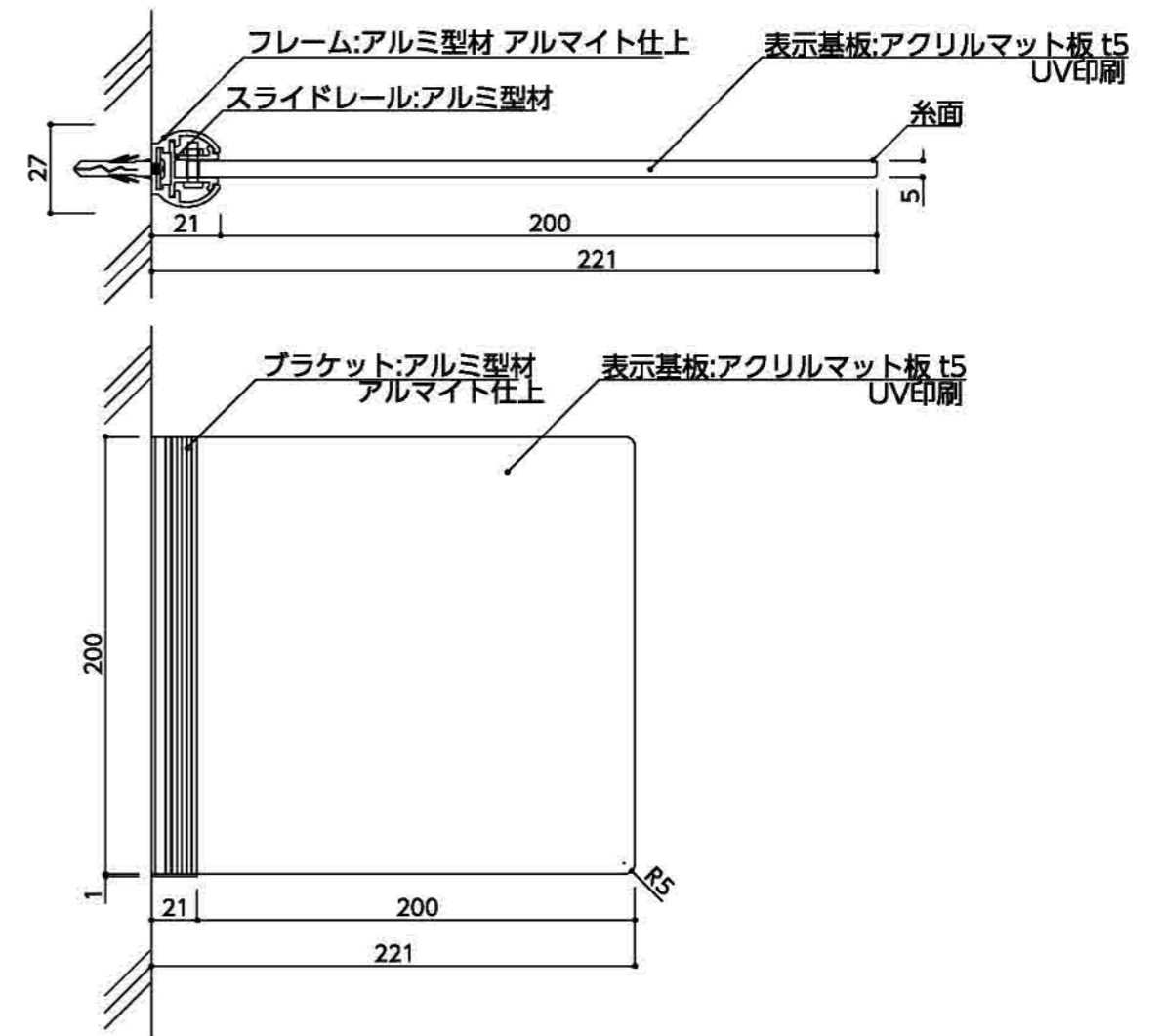
×12



×6



×9

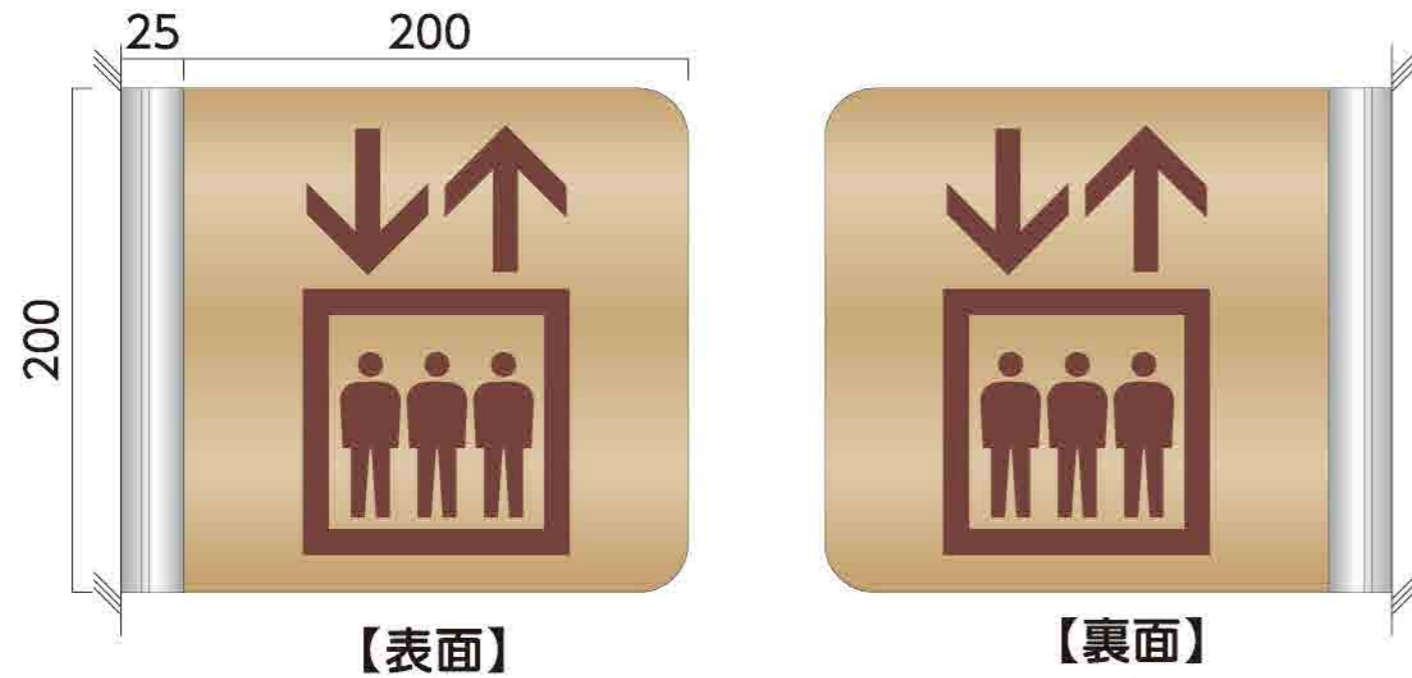


S-36' 室名サイン/側面【FWYA200R-SV】

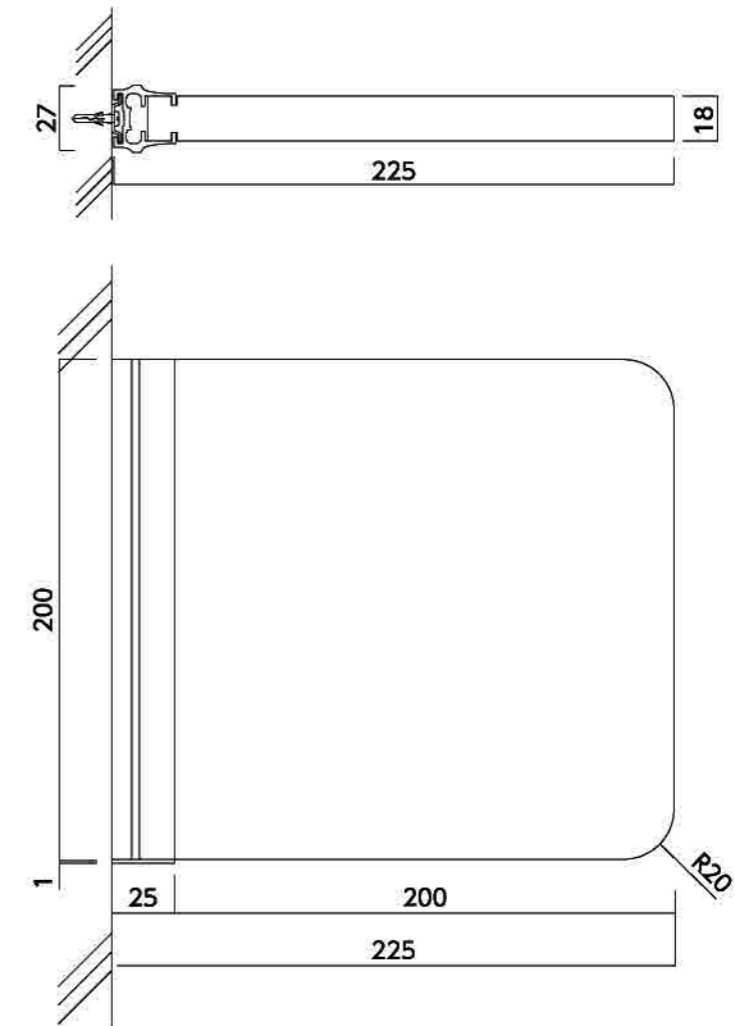
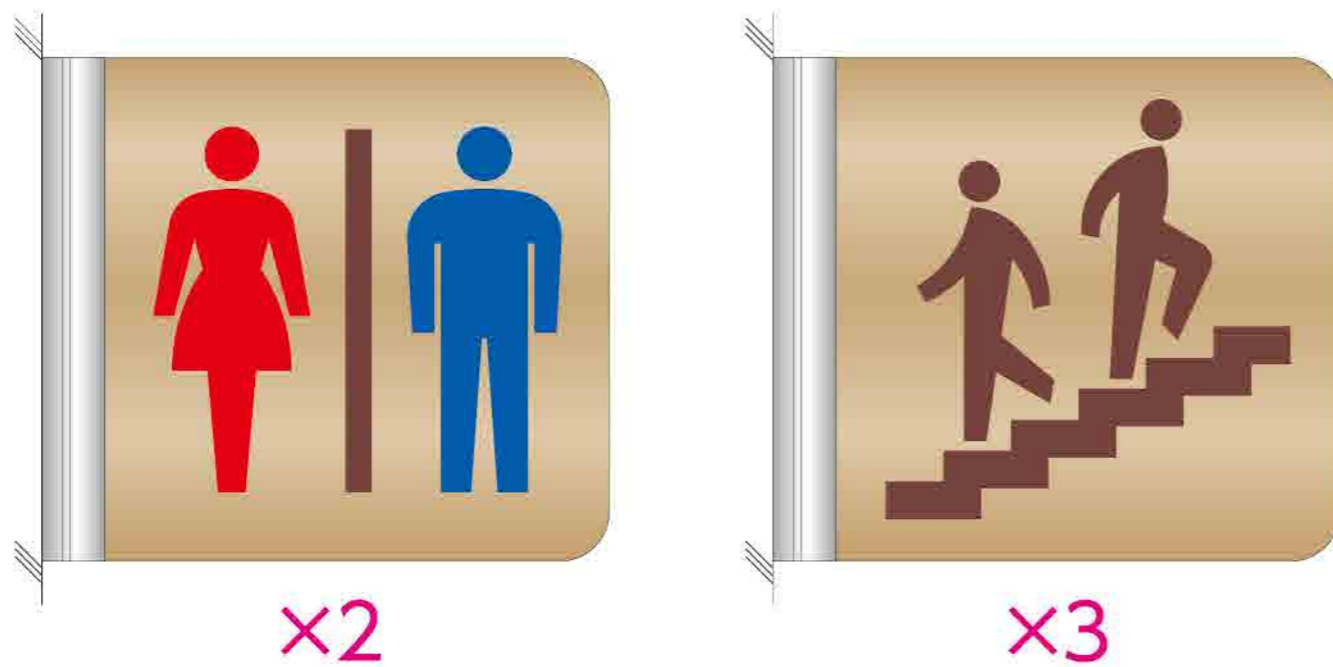
サイズ：H200×W225×D18  
 本体：タモ材練付板 クリア塗装仕上  
 金具：アルミ型材 アルマイト仕上  
 表示方法：UV印刷【VOCが発生しないインク】

数量 9

印刷色 茶 ■ 09-30F  
 青 ■ 72-40T  
 赤 ■ 05-40X



×4

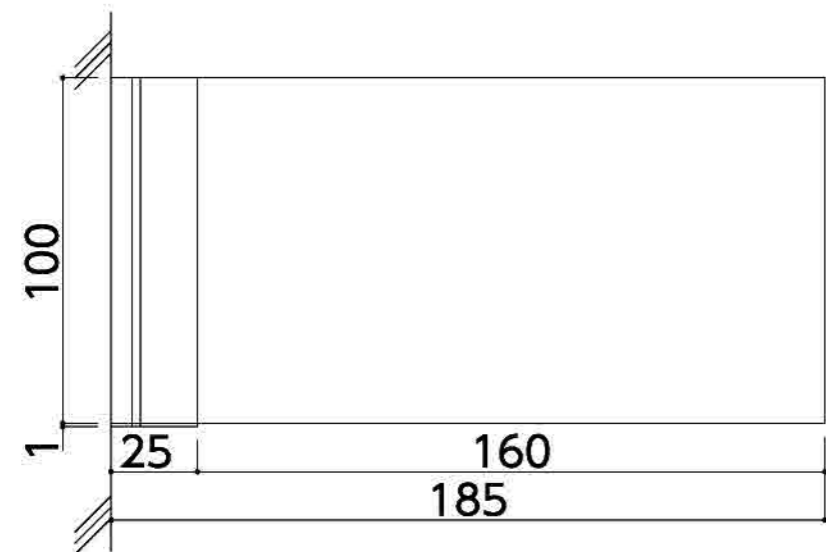
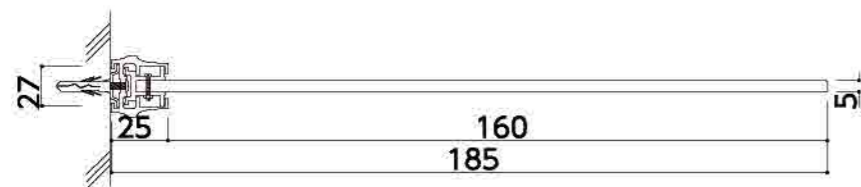
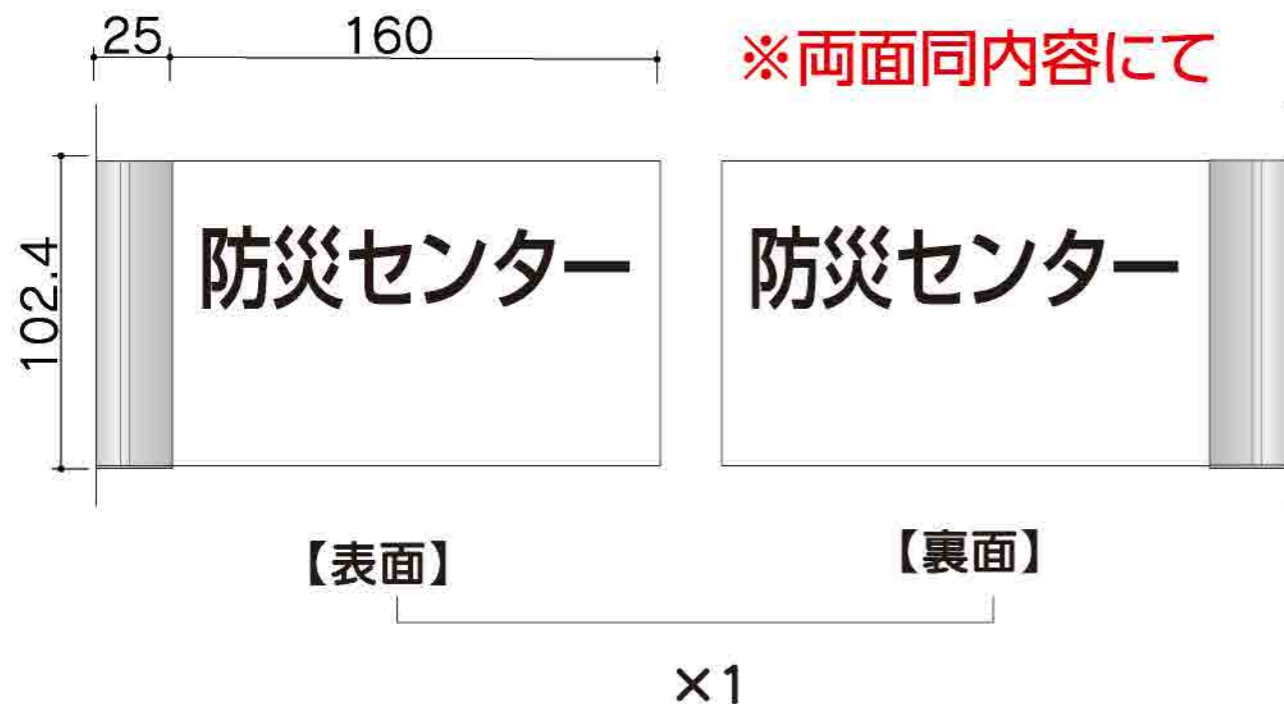


# S-42 室名サイン/側面型【FAY別注】

数量 **26**

サイズ：H101×W185×D27  
 フレーム：アルミ型材 アルマイト仕上  
 本体：アクリルマット板5t  
 表示：UV印刷(VOCが発生しないインク)

アクリル色 □ 白マット 印刷色 黒 ■ N-10



廃棄物集積場

郵便集配室

保安員控室

県民相談室  
Information and Opinion Corner

広報広聴課  
Public Relations Division ×2

広報プロデューサー  
Public Relations Producer

記者室  
Press Office ×2

会議室兼入札室

【無地】  
×5

会計課  
Accounting Division

会計管理者  
Treasurer

出納局長  
Director General, Treasury Bureau

審査指導課  
Payment Approval & Accounting Supervision Division

物品管理課  
Procurement & Payroll Division

庁議室  
Conference Room ×2

会議室  
Conference Room

相談ブース

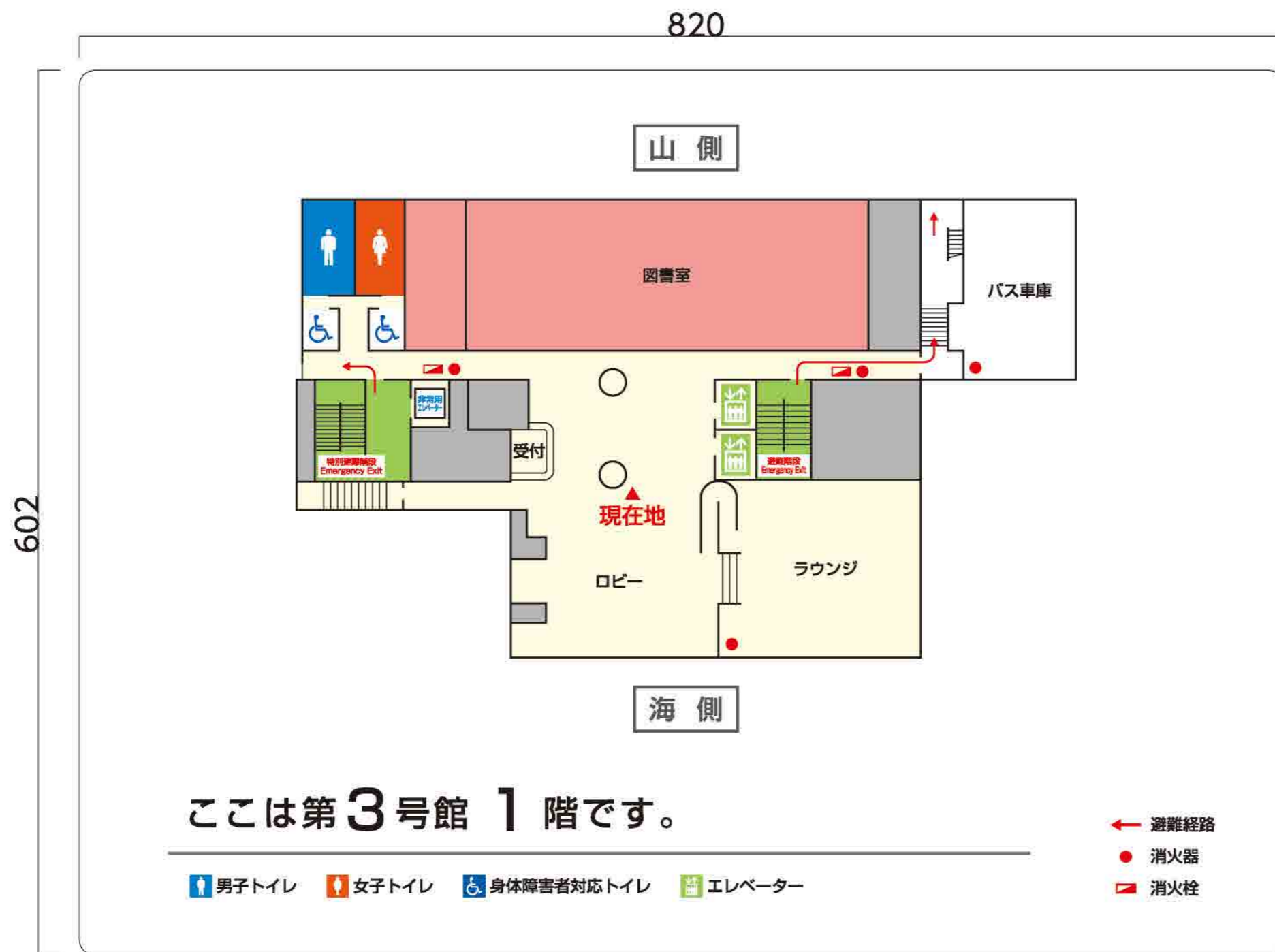
共用応接室  
Reception Room

# S-52 案内板

数量 1

サイズ：H602×W820  
表示：インクジェットシート

印刷色 ■ 黒  
その他データなり



設置写真

10R

サイズ: H602×W820  
表示: インクジェットシート

印刷色 ■ 黒  
その他データなり

820

602

行政フロア	13	企画部	D X 推進監	デジタル 戦略課	デジタル 改革課	地域振興課	電算機室	
	12	環境部	水大気課					
		総務部	電話交換室				共用会議室	
	11	総務部	法務文書課					
		総務部	職員局	職員局長	人事課			
		財務部	財政課	県政改革課			倉定室	
	10	総務部	総務部長	総務部次長	総務課		共用応接室	
		総務部	職員局	管財課			共用会議室A~G	
総務部		県庁舎整備プロジェクト外室	県庁舎整備プロジェクト外室長	新庁舎企画課		相談ブース		
企画部		企画部長	企画部総務課	計画課		庁議室 会議室		
9	知事	副知事				応接室		
	総務部	秘書広報室	秘書広報室長	秘書課				
8	企画部	理事	政経コーディネーター	企画部次長	総合政策課	広域調整課		
	総合案内							
議会フロア	7	議会	大会議室	中会議室	第1委員会室	知事控室	共用会議室兼入礼室	
		総務部					当間控室	
	6	議会	第1委員会室	第2委員会室	第3委員会室	第4委員会室	第5委員会室	第6委員会室
		議員	議員控室					
	5	議会	議長	副議長	議会運営委員長			議長室
		議会事務局	議会事務局	議会事務局次長	総務課秘書班			議会運営委員会室
	4	議会	兵庫県議会自由民主党議員団	幹事長室	政務調査会長室	議員団議員控室		特別会議室
		議会	日本共産党兵庫県議会議員団	議員控室				控室
		議会	無所属	議員控室				大会議室
		議会	革新の会兵庫県議会議員団	議員控室				
	3	議会	兵庫県議会公明党議員団	議員控室				
		議会	兵庫県議会ひょうご県民連合議員団	議員控室				
		議会	藤野の会兵庫県議会議員団	議員控室				
2	議会	議会事務局	議会事務局次長	総務課	選挙課	調査課	議会会議室	
	議会	議会事務局	議会事務局				議員応接室	
1	議会	議会事務局	議会事務局				議員休憩室	
行政ロビー							議会玄関	
B2							保安室	
B3							行政玄関 三井住友銀行兵庫県庁出張所	

- 第2号館への連絡通路はB1と2階にあります
- 本庁舎の総合案内は第3号館の8階エントランスにあります

- 案内所
- オスメイト対応トイレ
- おむつ交換台
- 連絡通路 (車椅子通行可)
- 車椅子対応トイレ

10R



# S-100 室名サイン/正面型【GF200】

数量 **2**

サイズ：H200×W200×D6

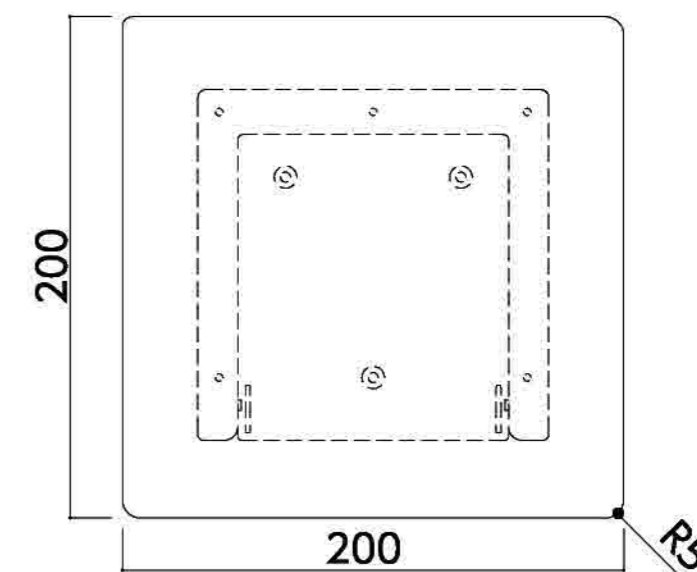
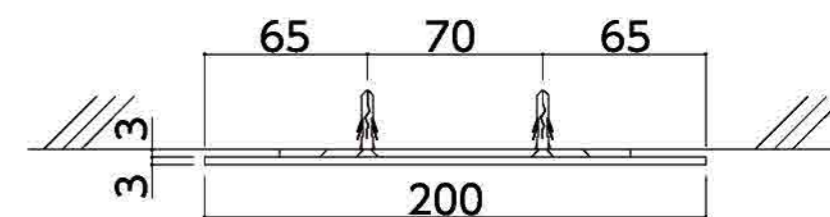
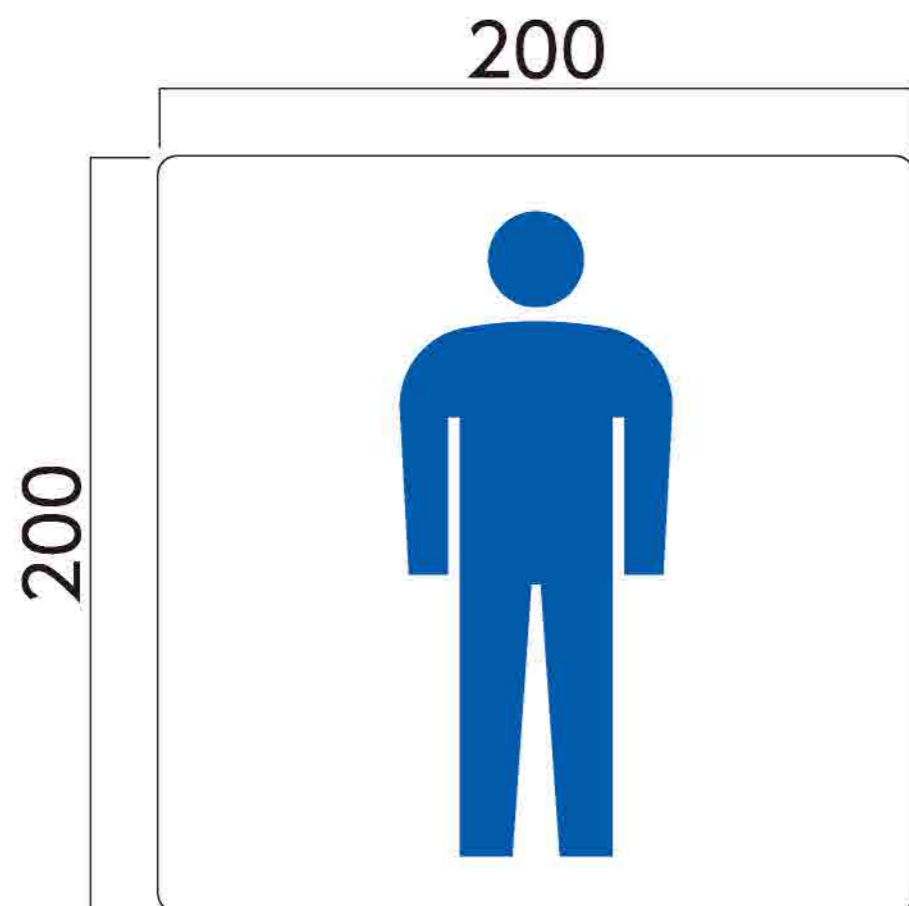
表示基板：アクリルマット板 3t(スライドロック取付・脱着式)

表示：UV印刷【VOCが発生しないインク】

アクリル色 □ 白マット

印刷色 青 ■ 72-40T

赤 ■ 05-40X



# SN1 室名サイン／側面型

数量 **13**

サイズ：H101×W325×D18  
 本体：タモ材練付板 クリア塗装仕上  
 金具：アルミ型材 アルマイト仕上  
 表示方法：UV印刷【VOCが発生しないインク】

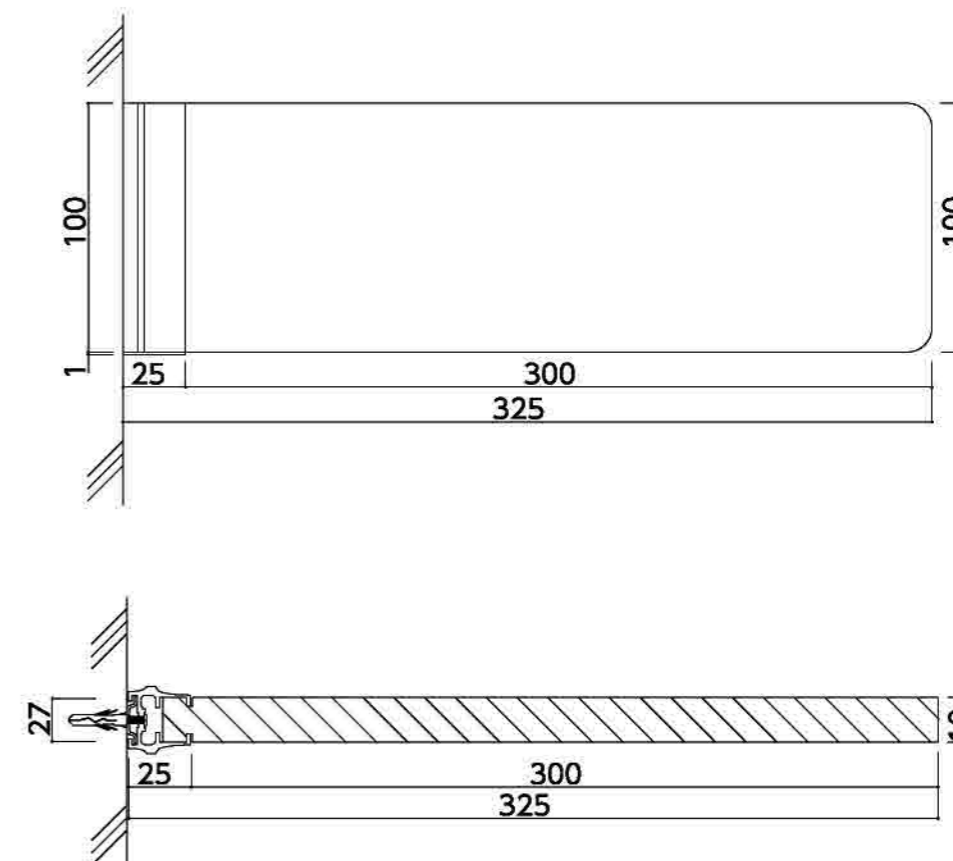
印刷色 茶 ■ 09-30F



設置写真



x2

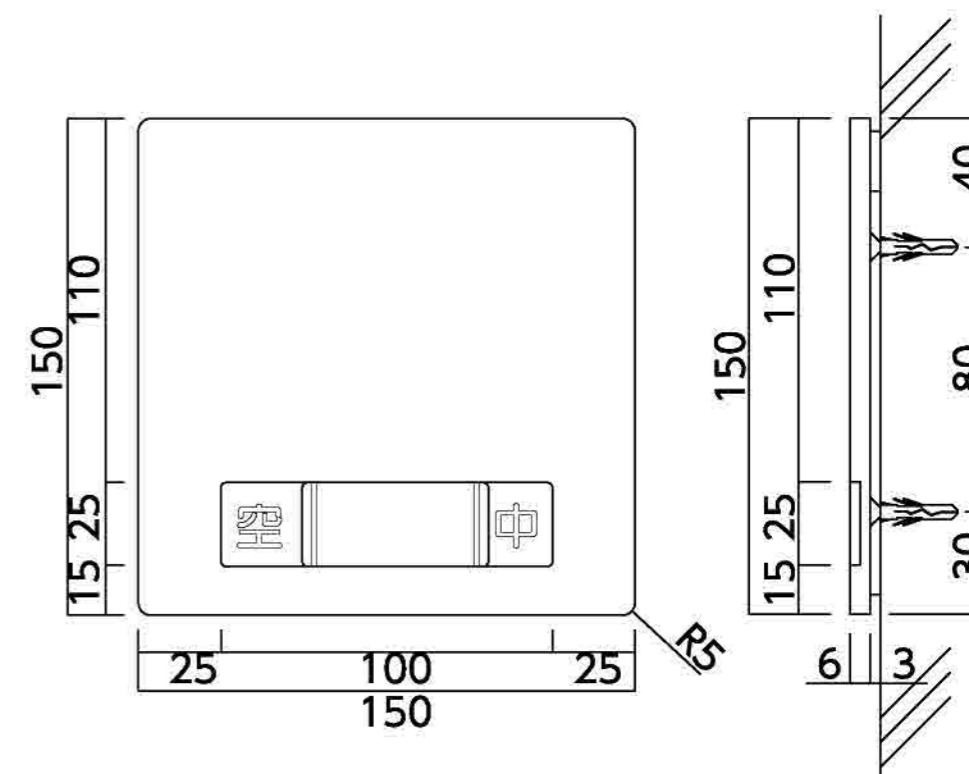


サイズ：H150×W150×D9

表示基板：アクリルマット板2t+2t+2t貼り合せ加工(スライドロック取付・脱着式)

表示：UV印刷【VOCが発生しないインク】

アクリル色 □ 白マット 印刷色 黒 ■ N-10  
 青 ■ 72-40T  
 赤 ■ 05-40X

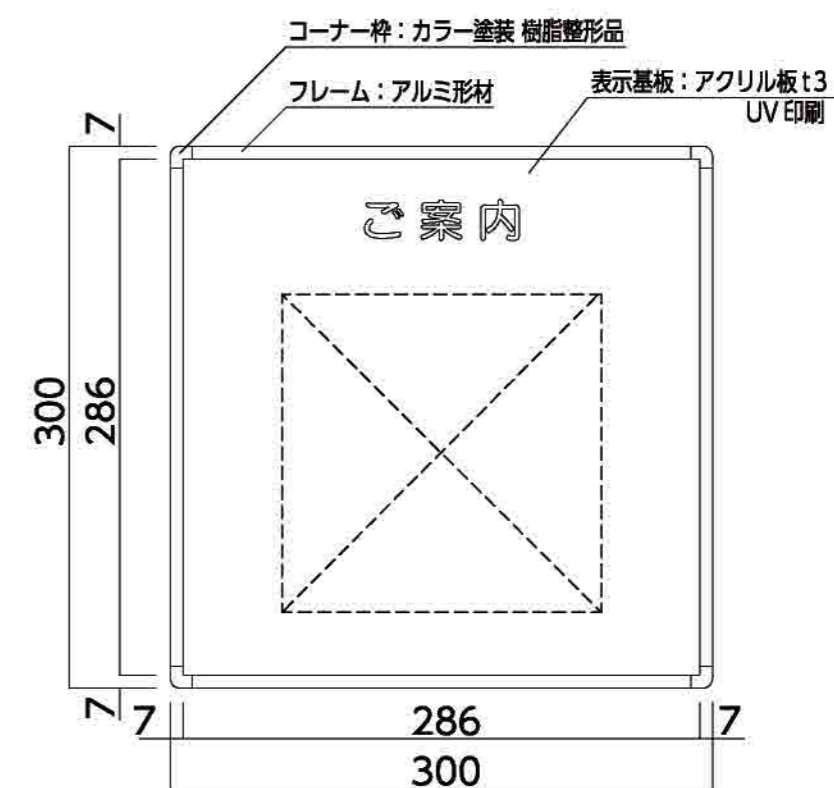
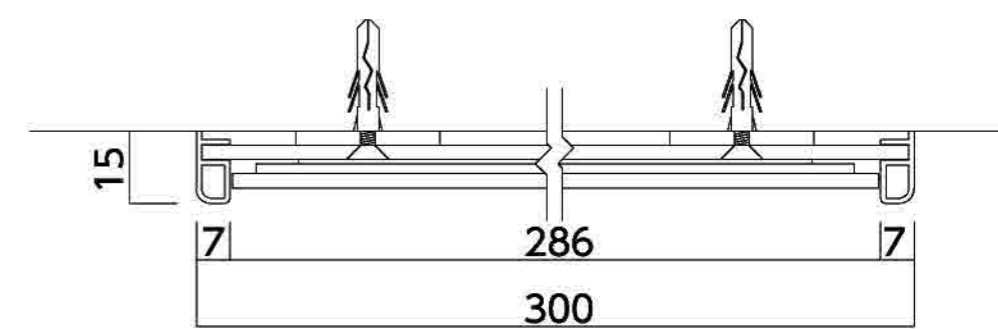
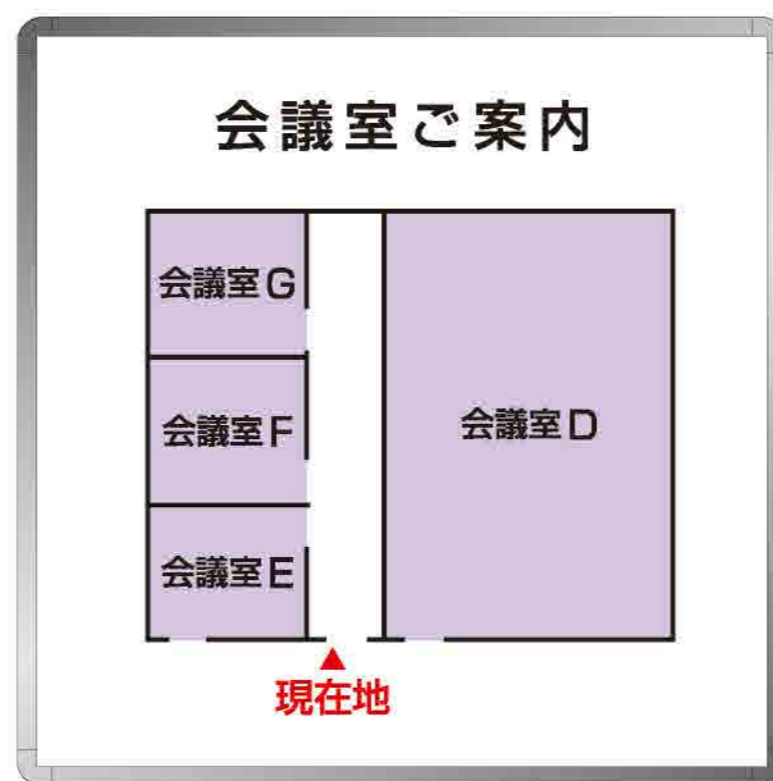
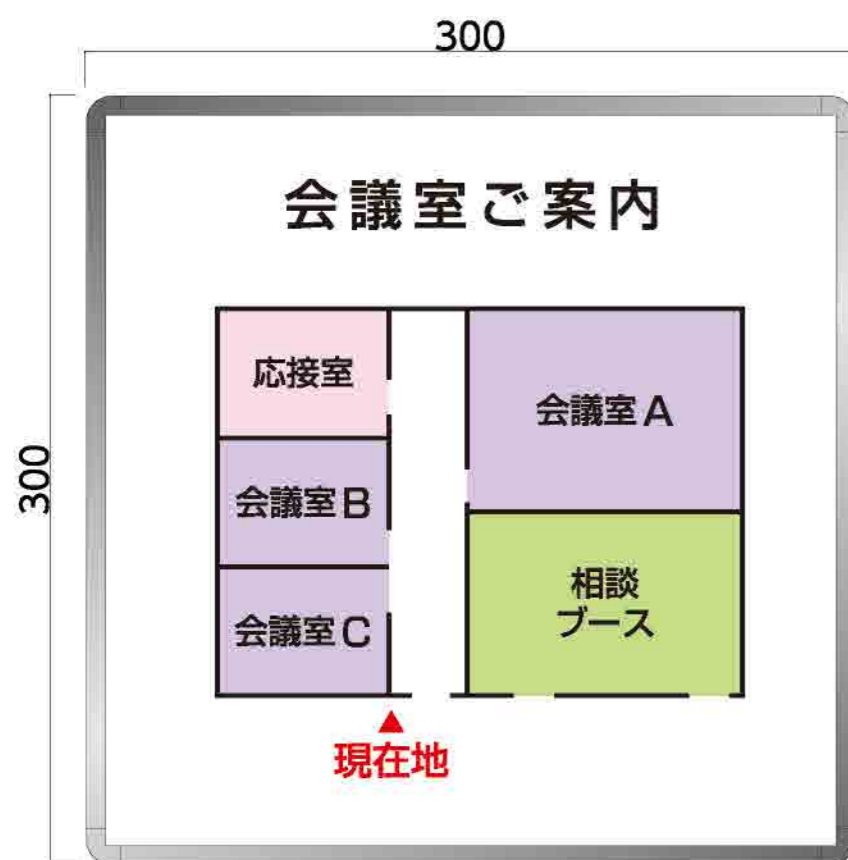


**SN3** 点字蝕知図便所案内板【FHQ-300点字なし】

数量 **2**

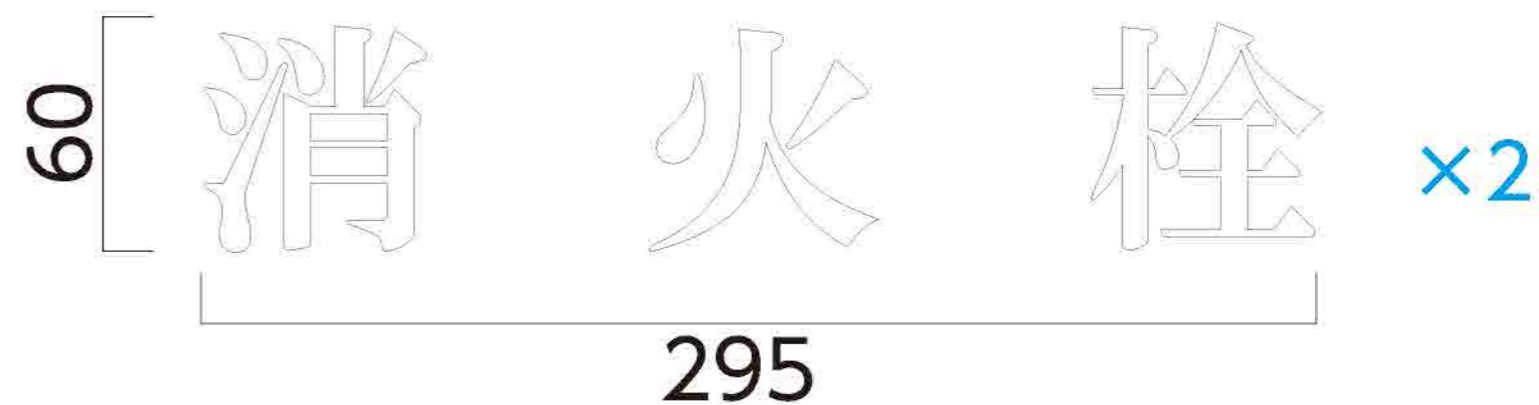
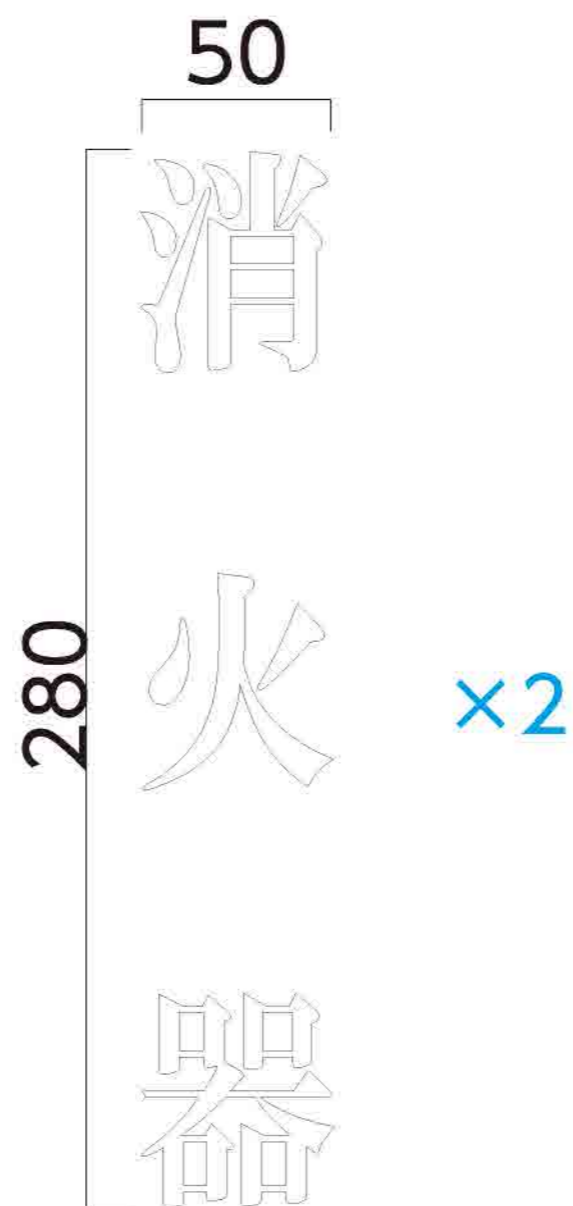
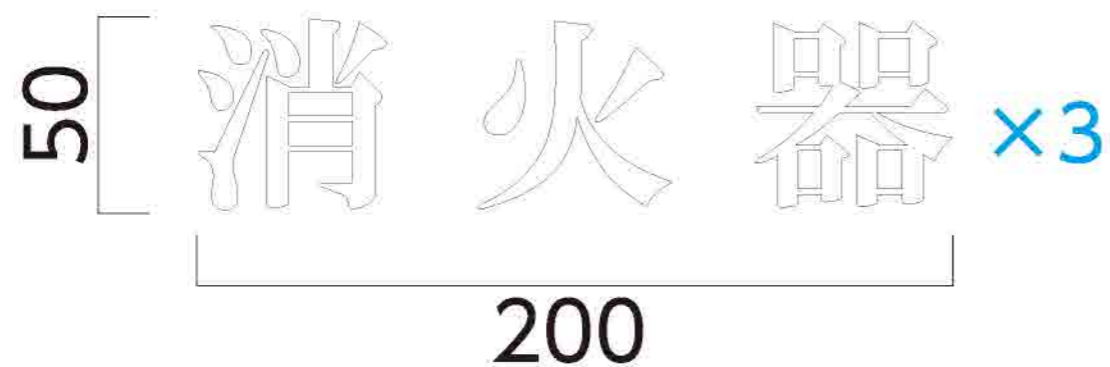
サイズ：H300×W300×D15  
 フレーム：アルミ押出型材 アルマイト仕上（FR:シルバー）  
 表示基板：アクリルマット板3t  
 表示：UV印刷

アクリル色 □白マット 印刷色 ■黒  
 その他データなり



サイズ：下記通り  
本体：マーキングフィルム

シート色 白 □ LCS-1001 プライトホワイト



# OS-8 案内板

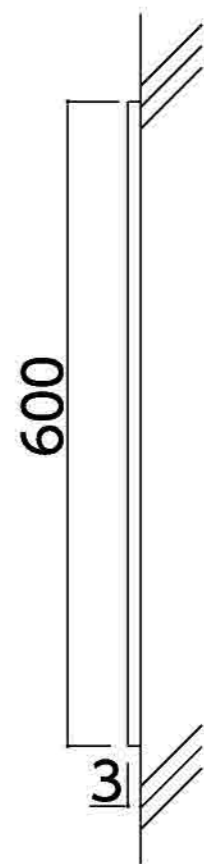
数量 1

サイズ：H600×W600×D3  
表示基板：アルミ複合板3t  
表示：インクジェットシート四方巻込

印刷色 ■ 黒  
その他データなり



設置写真



\*直付

\*表示基板：アルミ複合板3t